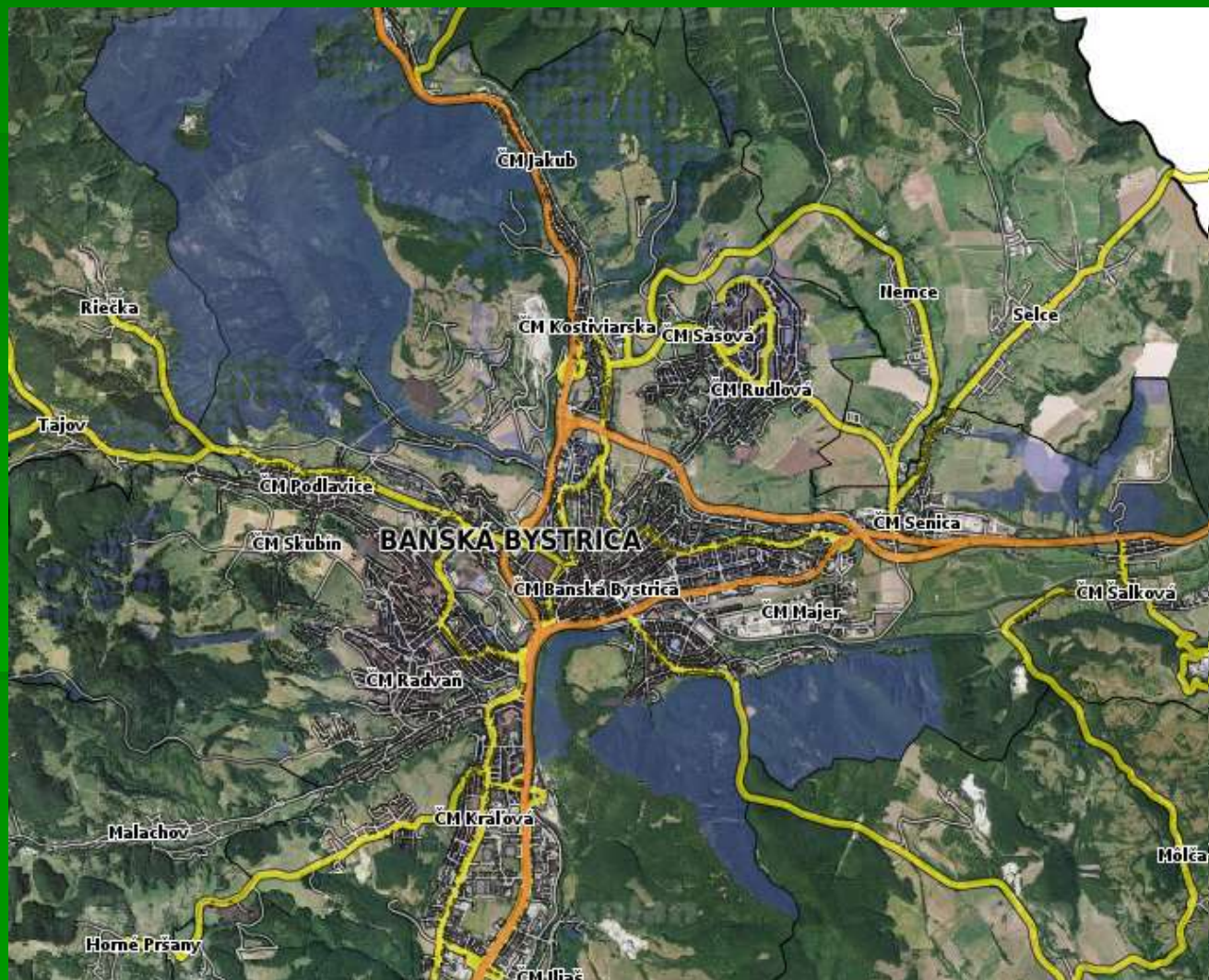


Prímestská rekreácia občanov mesta Banská Bystrica

Ing.Eduard Apfel

Mestské lesy Banská Bystrica s.r.o.

Mesto Banská Bystrica



História budovania mestského lesoparku

- Územný plán z r.1976
- Generálny plán lesného parku
- Bioprojekt na roky 2009 - 2018
- Lesopark Laskomer
- Lesopark Urpín
- Lesopark Stará Kopa

Lesopark Laskomer



Lesopark Urpín

- Přírodní podmienky
- Sieť chodníkov
- Murovaný chodník z roku 1936 –1941 stav
- Vartovka



Lesopark Stará Kopa

- Prírodné podmienky
- Sieť chodníkov
- Štartovacia dráha paraglidingu



Financovanie prímestskej rekreácie

- Výstavba lesoparku Laskomer v r.1996
- Rekonštrukcia chodníku Urpín v r.2000 - 2002
- Údržba zariadení - altánky
- chodníky
- Projekt miestneho turistického značenia
- Projekt „Lesoparky mesta Banská Bystrica – budovanie“
- Projekt „Sásovská dolina, zelené miesto pre oddych“
- Projekt „URPÍN – SERPENTÍNY“

Údržba lesoparkov

- Čistenie lesoparkov žiakmi ZŠ
- Bežná údržba - priemerné ročné náklady 811 €



Projekt miestneho turistického značenia

- Iniciatíva: poslanec mestského zastupiteľstva Ľubomír Motyčka v r.2007
- Cieľ: poskytnúť občanom mesta možnosť bezpečnej pešej turistiky v blízkom okolí mesta v dĺžke 75 km s podrobnou mapou v množstve 10 000 ks v r.2008
- Financovanie: Mesto Banská Bystrica 3817 €, Mestské lesy s.r.o. 600 € a iniciátor projektu 600 €
- Riadenie projektu: Mestské lesy s.r.o.
- Mapy sú bezplatne poskytované v KIS BB a je možné ich stiahnuť v digitálnej forme na www.lesybb.sk

Mapa značených turistických okružných trás v lesoparku mesta Banská Bystrica - Urpín a Stará kopa Wan prinášajú mesto Banská Bystrica v spolupráci s Mestským lesom a.š. Banská Bystrica, Československou Konfederáciou turistov KST Banská Bystrica.

Mesto Banská Bystrica naplňa výberom májovú úlohu z Programu hospodárstva a spoločného rozvoja mesta na roky 2007-2013 sledovať život občanov a návštevníkov mesta budovaním turistických chodníkov.

Základný bezpečnostný pokyn pre prechádzajúcich ľudí sú:

1. Vyhnete si úzajmami voľne stávanú.
2. Počas túry sa držte značených chodníkov.
3. Pri pohybe v teréne Váš informáciu o vzdialenosti a smere smerovníky.
4. Musíte zachovať ju v jasnem vzduchu podľa toho, v období bez snehovej pokrývky.

Okružná trasa Urpín I - Zlý Piesok - Pod Taničkou - Zlý Piesok (severozápad)

Miesto	Nadmožná výška (m)	Vzdialenosť (km)	Príbližný čas (hod)
A: Zlý Piesok	370	-	-
B: Krtová	396	0,5	0:10
C: Krtová 458	458	0,7	0:15
D: Spojnica 551 II	520	1,0	0:20
E: Spojnica 551 I	430	1,0	0:15
F: Krtová	396	1,7	0:25
A: Zlý Piesok	370	0,5	0:10
Prvýšielny spolo	190	5,4	1:35

Okružná trasa Urpín II - Zál. stanica BŠ mesto - Urpín - Zál. stanica BŠ mesto (juhovýchod)

Miesto	Nadmožná výška (m)	Vzdialenosť (km)	Príbližný čas (hod)
A: Zál. stanica BŠ	354	-	-
B: Kaktus	415	1,0	0:20
C: Odočka	375	0,9	0:15
D: Krtá 500	500	0,7	0:15
E: Urpín odbočka	510	0,6	0:10
F: Pod vyhládkou	400	0,5	0:15
A: Zál. stanica BŠ	354	1,8	0:25
Prvýšielny spolo	190	5,5	1:50

Okružná trasa Urpín III - Radvaň, Zál. stanica (juh)

Miesto	Nadmožná výška (m)	Vzdialenosť (km)	Príbližný čas (hod)
A: Zál. stanica Radvaň	354	-	-
B: Jankov	415	1,0	0:20
C: Krtá 458	375	0,9	0:15
D: Krtá 505	500	0,7	0:15
E: Krtá 505	510	0,6	0:10
F: Lom	400	0,5	0:15
A: Zál. stanica Radvaň	354	1,8	0:20
Prvýšielny spolo	190	5,5	1:50

Okružná trasa Stará Kopa - Podrába (juhovýchod)

Miesto	Nadmožná výška (m)	Vzdialenosť (km)	Príbližný čas (hod)
A: Podrába	380	-	-
B: Odočka z cesty	410	1,0	0:20
C: Krtová z cesty	500	0,8	0:20
D: Krtá 500	500	1,0	0:15
E: Sedlo I	640	1,8	0:30
F: Stará Kopa	713	1,5	0:25
G: Sedlo II	640	0,3	0:10
H: Krtová z cesty	500	1,5	0:35
I: Odočka na cestu	410	0,8	0:20
A: Podrába	380	1,0	0:15
Prvýšielny spolo	300	9,7	3:20

Hlavné zaujímavosti v priestore Urpín a Stará Kopa

Kavárna
Kavárna je obdĺžnikový objektom, na ktorom v minulosti v radosť putovník banskú zo svojho okolia. V roku 1710 postavená Banská Bystrica miest. Obývala. Medzi náhody prešli po stavbe v rokoch 1712-1713 vzhľadový objekt Kalvárie - kostolík Kaplnka Božského ľudu. Krtová cestu ľadu osem lepiakov spojených v chránenej lipovej stě, kde vidieť stromy naj. vek 200-300 rokov. Po súčasne rekonštruoval prístup v rok. 2008 máj. Ktorý je v súčasnosti napojený na cestu (Krtová) cestu a bude slúžiť aj pre odpočívajúce.

Kopa Stará Kopa
S nadmožnou výškou 713 m n. m., poskytuje nezabudnuteľný pohľad na mesto. Nižšie Tatry, Veľká Fatra. Nachádza sa tu staroveká dňa pre pamätelnú.

Prírodná rezervácia Stará kopa
Nachádza sa na severovýchodných svahoch vrchu Stará kopa (713 m), v blízkosti Mesta (práveď časť Banskej Bystrice). Bola vyhlásená roku 1997 za chránenú rezerváciu ochrany územia a izolovaným výskytom duba pletnatého (Quercus pubescens) a bohatým výskytom chránených a ohrozených druhov rastlín a živočíchov.

Prírodná rezervácia Urpínske lesočky
Prírodná rezervácia vyhlásená v roku 1997 za lesočkových spočenostiach rastlín a živočíchov na úpíne.

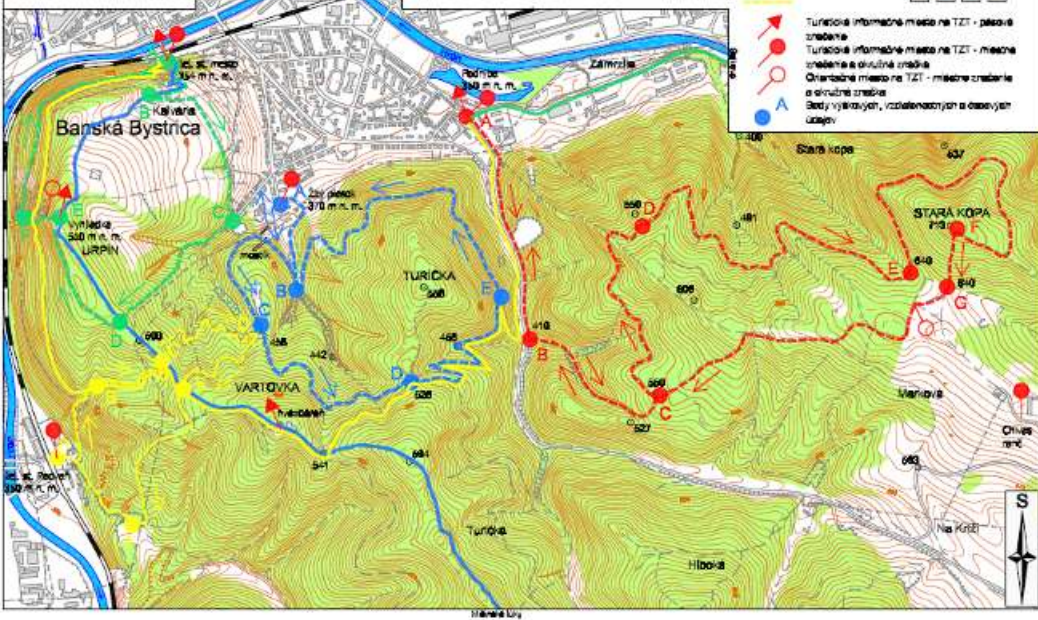
Urpín (510 m. n. m.)
Dominantný kopiec nad riekou Hron, z ktorého je vidieť Veľkú Fatru a Stredohorský vrchov. Stredokopie má norm. výšku Urpín hodi od kopca 15. vlnitá časť mestského opivenia. Vychytané boli takmer do 1. tisícročia v r.1873 a vybudované chodník na káľ cestovná.

Vartovka - krajná hradina (568 m. n. m.)
Vartovka je kopiec nad mestom Banská Bystrica. 1. stáročia veku, v roku 1951 zariadená na ľudovo hri Bystrica. Je špeciálnym kultúrnym vzdelávacím zariadením v rámci a technická poznanky z astra. Prírodná rezervácia a dňom na náhody. Vychytané - BŠ, spa a s. o. Rieš. vlnitá - 1. 0713 m. n. m. Banská Bystrica. Stará Kopa. Mestské podniky: Seabedový a kartařský a s. o. Banská Bystrica.

MAPA TURISTICKÝCH OKRUŽNÝCH TRÁS V LESOPARKU MESTA BANSKÁ BYSTRICA - URPIŇ A STARÁ KOPA



MAPA TURISTICKÝCH OKRUŽNÝCH TRÁS V LESOPARKU MESTA BANSKÁ BYSTRICA - URPIŇ A STARÁ KOPA



Legenda:

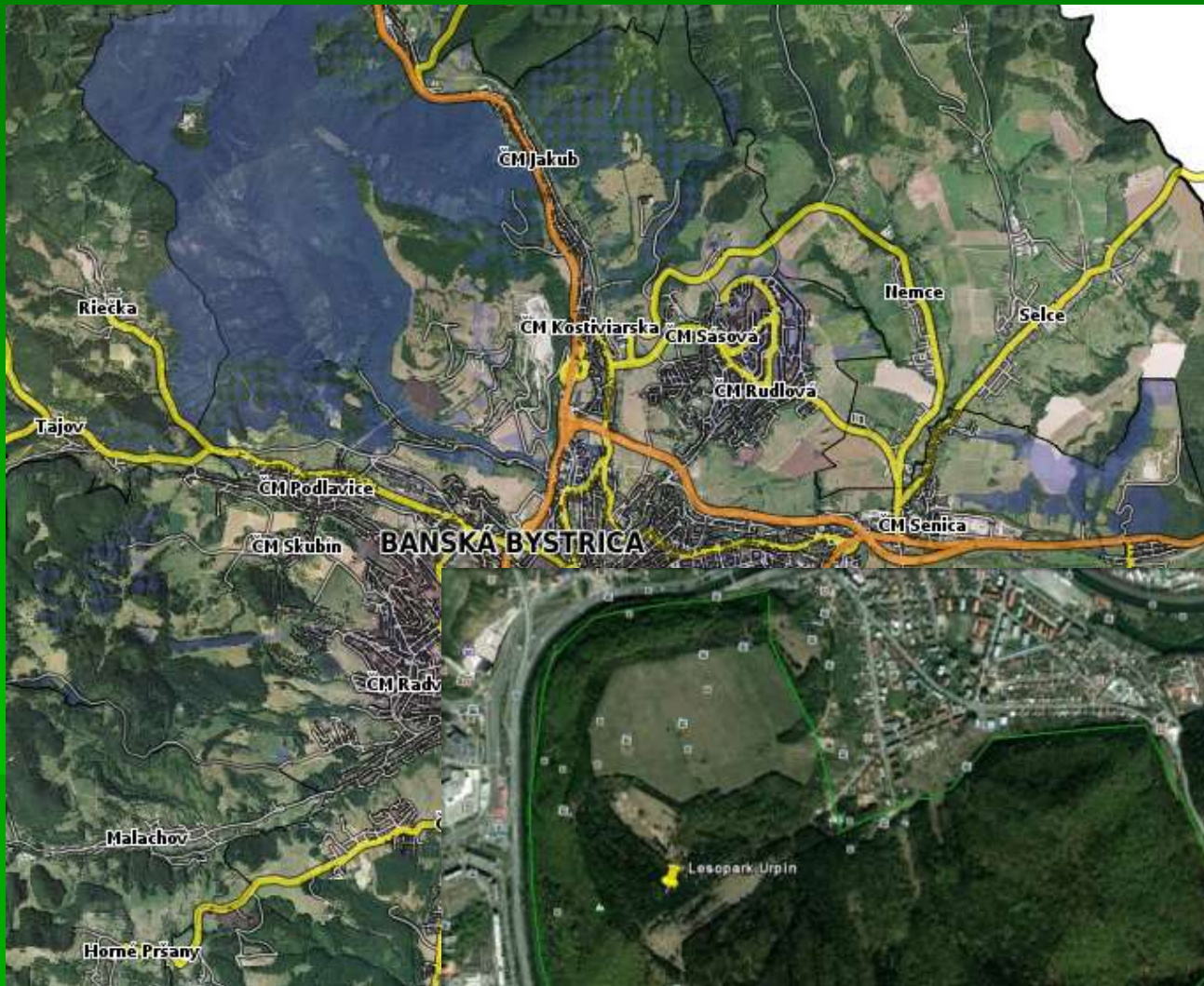
Značenie na mape:

- Červená čiara: Pásové značenie
- Modrá čiara: Miestne značenie
- Žltá čiara: Okružné značenie
- Červený štvorcík: Turistická informačné mesto na TZT - pásové značenie
- Modrý štvorcík: Turistická informačné mesto na TZT - miestne značenie
- Žltý štvorcík: Turistická informačné mesto na TZT - okružné značenie
- Červený kruh: Otvorená miesto na TZT - miestne značenie a okružné značenie
- Modrý kruh: Otvorená miesto na TZT - miestne značenie a okružné značenie
- Žltý kruh: Otvorená miesto na TZT - miestne značenie a okružné značenie
- Červený trojuholník: Body výskytov, vzdelávacích a dňom na náhody



Projekt „Lesoparky mesta Banská Bystrica – budovanie“

- Iniciatíva: Mestské lesy s.r.o. v r. 2011
- Cieľ: poskytnúť občanom mesta možnosť prímestskej rekreácie so zmenou zámeru na „Budovanie voľno – časových centier v Banskej Bystrici“
- Financovanie a realizácia: nenastalo, plán bol využiť finančné prostriedky z Nórskeho finančného mechanizmu“ prostredníctvom externej firmy



Projekt „Sásovská dolina, zelené miesto pre oddych“

- Iniciatíva: Mesto Banská Bystrica v r.2012
- Cieľ: poskytnúť občanom mesta možnosť prímestskej rekreácie
- Financovanie: Nadácia Ekopolis 4 886 €, Mesto Banská Bystrica 13 513 €, celkom 18 400 €
- Riadenie projektu: Mesto Banská Bystrica



POZVÁNKA

Mesto Banská Bystrica v spolupráci
s Združením sásovských turistov



slávnostné otvorenie

„Sásovská dolina“
v so

PROGRAM:

1. Prestrihnutie pásky - otvorenie
2. Odovzdávanie cien žiakom Z
3. Hry a atrakcie (siackline, cho



Projekt „URPÍN – SERPENTÍNY“

- Iniciatíva: Primátor mesta Banská Bystrica v r. 2012
- Cieľ: rekonštrukcia serpentín Urpín vybudovaných v rokoch 1936 až 1941, ako súčasť lesoparku
- Financovanie: Ujma za nemožnosť obhospodarovat' lesné pozemky v 5.stupni ochrany prírody
- Riadenie projektu: Mesto Banská Bystrica



URPÍN - SERPENTÍNY



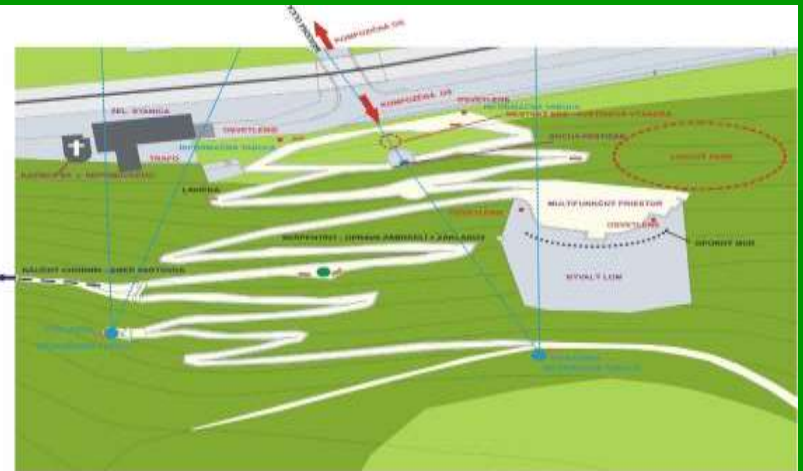
URBANISTICKO – ARCHITEKTONICKÁ ŠTÚDIA
SEPTEMBER 2012



BANSKÁ BYSTRICA



Desiat'ročnosť
Serpentín aj



LEGENDA

- SERPENTÍNY - OPRAVA ZABRADLÍ + ZÁKLADOV + OPORNÝCH MŮROV SPOLU S ODVODNENÍM
- VYHLIADKA - V MIESTE BYVALÉHO ALTÁNKU A NA VRCHOLE SERPENTÍN
- LAVIČKA - KONŠTRUKCIA DREVENÁ NA KAMERNEJ PODMUROVKE
- OSVETLENIE STOŽIAROVÉ - OSVETLENIE SERPENTÍN V KONŠTRUKCII OPORNÝCH MŮROV
- MESTSKÝ BRN - KVETINOVÁ VÝZDoba
- OPORNÝ MŮR - OCHRANA PRED PADANÍM KAMENOV Z BYV. LOMU

Obhospodarovanie lesov v mestských lesoparkoch

- Lesy osobitného určenia - rekreačné 187,43 ha
- Lesy ochranné 122,71 ha
- Celkom výmera porastov lesoparku 310,14 ha
- Sklon terénu 40 – 70 %
- Geologické podložie – karbonáty 100 %
- Drevinová skladba – bk 48%, bo 30%, ostatné 22 %
- Celkové zastúpenie ihličnatých drevín 36,7 %



Záver

- Budovanie a údržba lesoparkov sa realizuje osobnou iniciatívou zanietených občanov, zamestancov Mesta a Mestských lesov a nejedná sa o systematický postup pri skvalitnení prímestskej rekreácie občanov mesta
- Mesto je umiestnené uprostred hôr, kde skoro z každej časti mesta je blízko do prírodného prostredia
- Mesto v posledných rokoch investovalo do vybudovania kvalitných detských ihrísk v intraviláne mesta
- Nevzniká tlak od občanov na vedenie mesta, aby investovalo do budovania lesoparkov
- Finančná situácia v samospráve je veľmi napätá, preto Mesto musí riešiť základné funkcie nevyhnutné pre chod mesta.