

**Objekt PRO SILVA
IŠTOKOVA**

MESTSKÉ LESY KOŠICE a.s. , Lesný celok ČERMEL



Zápisník PRO SILVA

1. Regionálne zaradenie

1.1 Lokalizácia a geografická situácia

Krajina: Slovenská republika

Lesná oblasť: Volovské vrchy, Čierna hora

Užívateľ (OZ): Mestske lesy a.s., Košice

LHC: Čermel'

Rozpätie nadmorskej výšky: 400 - 650

Názov: Ištokova

Prevládajúca expozícia: JZ,Z,SZ

Výmera: 70,37 ha

Priemerný sklon: 35%

1.2 Klíma, geologické podložie, pôda

Klimatická oblasť: Mierne teplá

Priem. ročné zrážky v mm: 700 – 800 mm

Geologické podložie: horniny kryštalinika

Prevládajúce pôdy: hnedé lesné pôdy

2. Prírodná a ekonomická situácia

HSLT 411 živné bučiny

Prírode blízke hospodárenie od r. 2009

Drevinové zloženie (odhadom v % podľa jednotlivých drevín):

Zastúpenie v %:

BK – 65	JH 1
JD – 28	DG 1
DB – 2	SM 1
SC - 1	BR 1

Zaradenie do vekových tried (odhadom):

I. - 4 %,	II. - 4 %,	III. - 6 %,
IV. - 0 %,	V. - 44 %,	VI+ - 42 %

Zásoba: 26259 m³

Produkcia a ťažba:

Plánovaný etát ročný: 128 m³/ha

Priem. zásoba (odhad z LHP): 373 m³/ha

z toho: úžitková hmota 90 %, palivo 10 %

Podiel hrubiny od d_{1,3} 30 cm: 86 %

Plánovaná obnova celkom (z LHP v ha): 16ha

Podiel hrubiny pri d_{1,3} 14-30 cm: 6%

z toho prír. obnova 85 %, umelá obnova 15 %

Podiel tenčiny do d_{1,3} 14 cm: 8 %

3. Kritériá prírody primeranej pestovateľskej techniky	celkom prevládajúce >75 %	veľmi časté 50-75 %	čistočne prevládajúce 25-50 %	Zriedkavé <25 %
Pestovanie porastovej zásoby, prednosť výchovy porastu pred obnovou		+		
Výberkové hospodárstvo, forma stromová				
Ťažba podľa cieľových hrúbok jednotlivých stromov alebo skupín			+	
Holorubný hospodársky spôsob				
Prirodzená obnova	+			
Umelá obnova na voľnej ploche alebo pod clonou porastu				
Vertikálna štruktúra porastu, vertikálne členenie na malých plochách			+	
Horizontálna štruktúra porastu (medzery, skupiny ap.)			+	
Porasty prispôbené ako biotopy pre zver				+
Ochrana lesa bez nasadenia chemikálií	+			
Poznámky				
4. Kritériá drevinového zloženia				
Autochtónne dreviny, pôvodné na stanovišti	+			
Nepôvodné, ale stanovištne prispôbené dreviny				
Zmiešané lesy, možnosti tvorby zmiešaných lesov		+		
Zriedkavé dreviny (bh,mk, bx, cs, tx ap.)		+		
Prirodzene sprievodné dreviny pri výstavbe lesa (jb, br, os, vr)				+
Poznámky				
5. Kritériá zabezpečenia biodiverzity				
Staré a mŕtve drevo stojace a ležiace	+			
Biodiverzita flóry – prízemnej vegetácie				+
Biodiverzita fauny, hlavne prítomnosť avifauny (vtákov)	+			
Spontánne dynamické vývojové procesy (sukcesie s br, bo ap.)			+	
Historické pestovateľské formy (napr. nízke lesy) s ohľadom na biodiverzitu				
Poznámky				

Pozn. Na zatriedenie do príslušného stĺpca použite znamienko +

dielec	vek	výmera ha	exp. sklon	zásoba m3/ha	zásoba m3	Predpis		zastupenie v %							ojedinelé dreviny	
						m3	ha	BK	JD	DB	SC	BR	SM	JH		DG
176B	45	2,41		224	539			45	5		15		15		20	BR,JH
177A 1	110	7,86	SZ 40%	422	3314	1200	2	70	30							BR,JS,CS
177A 2	2	0,41						100								JD
177B	45	1,46		222	323			65	5		15		15			
Spolu		70,37			26259	9000	16	65	28	2	1	1	1	1	1	

Demonštračné objekty

dielec 172 1

Charakteristika (PSL 2009-2018)

UV 110, výmera 8,56 ha, vek 150, zakmenenie 0,65, HSLT 411, exp.sklon JZ 50 %

Popis: veľmi hrubá kmeňovina, rôznoveká, zmiešaná skupinovite, rozpracovaná MCR, zakmenenie nerovnomerné, ojedinelé dreviny JH,JD,HB, uznaný porast kategórie A, B

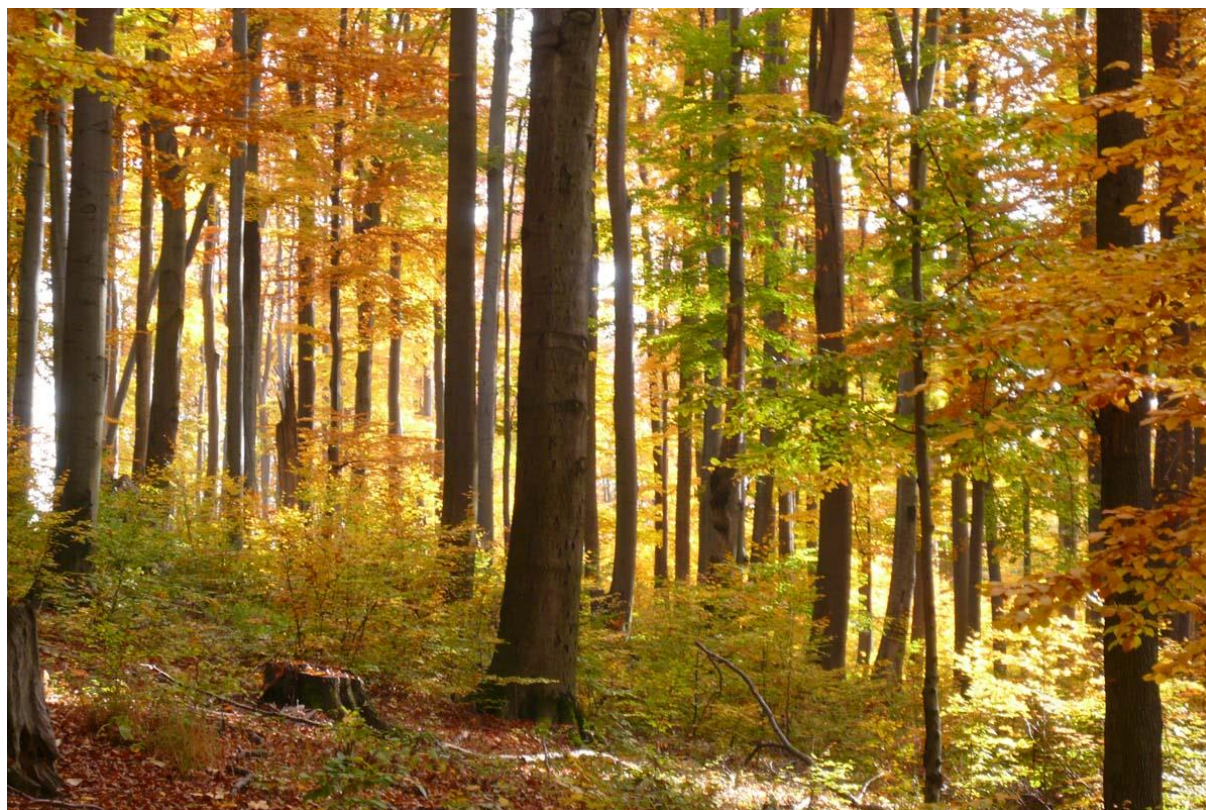
drevina zastúpenie výška hrúbka objem bonita

BK 90 35 44 2,48 28

DB 10 31 47 2,20 28

Zásoba: 3784 m3, 442 m3/ha

Predpis PSL: obnovná doba 30 rokov, OCR, 1800 m3/ 3,17 ha



Vykonané :	rok	hosp.spôsob	škodl.č.	m3	plocha na zal.	SA/PZ
	2012	MP		467	1,29	0/ 1,29

Problematika: Hodnotové hospodárenie

- prestárla bučina s primiešaným dubom
- druhá etáž s priemerným vekom 7 rokov
- veľmi dobré podmienky pre prirodzenú obnovu BK, JH, JM
- účelovým skupinovým výberom postupne obnovovať porast
- rozčleniť porast na pracovné polia približovacími linkami

Zámer: zachovanie starej bučiny s dôvodov štúdia prírodných procesov, exkurzii, ekovýchovy

dielec 172 2

výmera: 2,57 ha, vek 25 rokov, zakmenenie 0,8, zastúpenie v %: BK 90, SC 5, JD 5
Zásoba: 142 m3, 45 m3/ha

dielec 172 3

výmera: 1,69 ha, vek 5 rokov, zakmenenie 1,0, zastúpenie v %: BK 70, BR 30

dielec 173A



Charakteristika (PSL 2009-2018)

UV 110, výmera 14,30 ha, vek 95, zakmenenie 0,72, HSLT 411, exp.sklon JZ 20 %

Popis: hrubá kmeňovina, veľmi rôznoveká, jednotlivo staršie DZ, zmiešaná jednotlivo až skupinovite, zakmenenie nerovnomerné, ojedinelé dreviny JH, JM, SM, BR

drevina	zastúpenie	výška	hrúbka	objem	bonita
BK	60	29	36	1,35	30
JD	35	33	40	1,18	34
DZ	5	29	35	1,12	30

Zásoba: 6438 m³, 450 m³/ha

Predpis PSL: obnovná doba 40 rokov, OCR, 2300 m³/ 4,09 ha

Vykonané :	rok	hosp.spôsob	škodl.č.	m ³	plocha na zal.	SA/PZ
	2009	JV		361		
	2010	JV		291		
	2011	N	VT	230		
	2012	JV		158		

SPOLU

806

Problematika: Hodnotové hospodárenie

- kvalitná bučina s prímiešanou jedlou a ojedinelými prestárlymi dubami
- veľmi dobré podmienky pre prirodzenú obnovu BK
- účelovým výberom uvoľňovať cieľové jedince JD, BK, JH, JM, dosiahnuť cieľové dimenzie cez 50 cm a u JD cez 60 cm s kvalitnou odenkovou časťou
- ochrana jedľového zmladenia pred vysokou a srnčou zverou
- rozčleniť porast na pracovné polia približovacími linkami

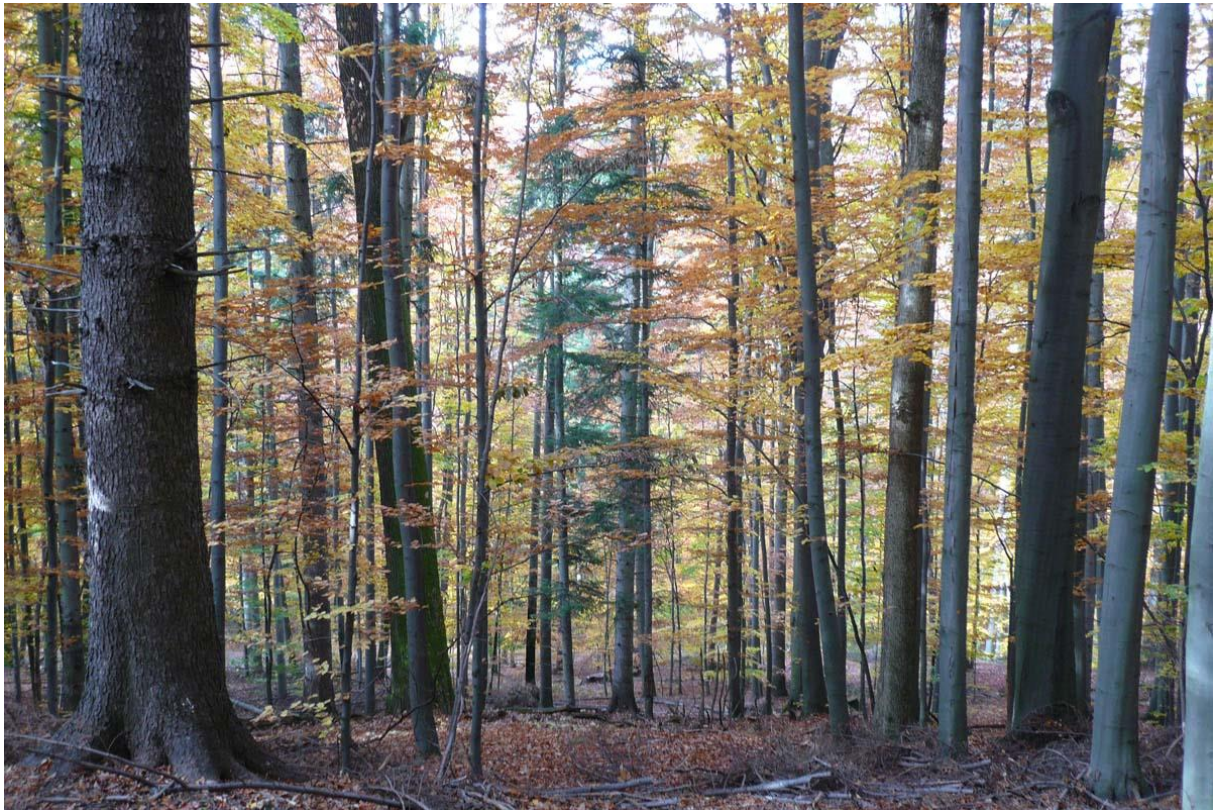
Zámer: Dopestovať kvalitné hrúbkovo atraktívne dimenzie BK, JD so spodnou bukovo - jedľovou etážou .



dielec 173B

výmera: 0,51 ha, vek 25 rokov, zakmenenie 0,7, zastúpenie v %: SM 60, BK 30, SC 10
ojedinelé dreviny BR, Zásoba: 29 m³, 58 m³/ha

dielec 174 1



Charakteristika (PSL 2009-2018)

UV 110, výmera 9,28 ha, vek 95, zakmenenie 0,7, HSLT 411, exp.sklon Z 35 %

Popis: hrubá kmeňovina, rôznoveká, zmiešaná jednotlivito až skupinovite, zakmenenie nerovnomerné, ojedinelé dreviny JH,DZ,BR

drevina	zastúpenie	výška	hrúbka	objem	bonita
BK	60	26	38	1,37	26
JD	40	28	39	1,43	28

Zásoba: 3414 m³, 368 m³/ha

Predpis PSL: obnovná doba 40 rokov, OCR, 1000 m³/ 2,16 ha

Vykonané : rok hosp. spôsob škodl. č. m³ plocha na zal. SA/PZ
2012 JV 587

SPOLU 587

Problematika: Hodnotové hospodárenie

- kvalitná bučina s primiešanou jedlou
- veľmi dobré podmienky pre prirodzenú obnovu BK
- účelovým výberom uvoľňovať cieľové jedince JD,BK, JH dosiahnuť cieľové dimenzie cez 50 cm a u JD cez 60 cm s kvalitnou odenkovou časťou
- ochrana jedľového zmladenia pred vysokou a srnčou zverou
- rozčleniť porast na pracovné polia približovacími linkami

Zámer: Dopestovať kvalitné hrúbkovo atraktívne dimenzie BK, JD so spodnou bukovo - jedľovou etážou .

dielec 174 2

výmera: 0,48 ha, vek 10 rokov, zakmenenie 1,0, zastúpenie v %: BK 100

dielec 175



Charakteristika (PSL 2009-2018)

UV 110, výmera 7,06 ha, vek 95, zakmenenie 0,8, HSLT 411, exp.sklon Z 40 %

Popis: stredná kmeňovina, veľmi rôznoveká, jednotlivito staršie jedince, zmiešaná jednotlivito až skupinovite, zakmenenie nerovnomerné, JD uznaná pre zber semena

drevina	zastúpenie	výška	hrúbka	objem	bonita
BK	50	29	35	1,28	30
JD	45	31	41	1,76	32
BR	5	23	33	0,61	18

Zásoba: 3482 m³, 493 m³/ha

Predpis PSL: obnovná doba 40 rokov, OCR, 1000 m³/ 2,03 ha

Vykonané :	rok	hosp.spôsob	škodl.č.	m ³	plocha na zal.	SA/PZ
	2012	MP		88		
	2012	JV		216		
	2013	JU		249		

SPOLU 553

Problematika: Hodnotové hospodárenie

- kvalitná bučina s primiešanou jedlou
- veľmi dobré podmienky pre prirodzenú obnovu BK

- ÚV uvoľňovať cieľové jedince JD , dosiahnúť cieľové dimenzie cez 60 cm, u buka cez 50 cm
- ochrana jedľového zmladenia pred vysokou a srnčou zverou
- rozčleniť porast na pracovné polia približovacími linkami

Zámer: Dopestovať kvalitné hrúbkovo atraktívne dimenzie BK, JD

dielec 176A 1



Charakteristika (PSL 2009-2018)

UV 110, výmera 13,51 ha, vek 110, zakmenenie 0,6, HSLT 411, exp.sklon JZ 35 %

Popis: veľmi hrubá kmeňovina, rôznoveká, zmiešaná jednotlivito až skupinovite, rozpracovaná OCR, nerovnomerné vyspelá, ojedinelé dreviny JS,LM,OS,BR,HB,DZ

drevina	zastúpenie	výška	hrúbka	objem	bonita
BK	60	30	47	2,47	28
JD	35	29	45	1,94	28
JM	5	28	47	2,31	26

Zásoba: 4943 m³, 366 m³/ha

Predpis PSL: obnovná doba 40 rokov, OCR, 1700 m³/ 2,78 ha

Vykonané :	rok	hosp.spôsob	škodl.č.	m ³	plocha na zal.	SA/PZ
	2011	N	VT	80		
	2013	MP		717		

SPOLU

797

Problematika: Hodnotové hospodárenie

- kvalitná bučina s primiešanou jedľou
- dobré podmienky pre prirodzenú obnovu BK
- účelovým výberom uvoľňovať cieľové jedince JD,BK, JM , dosiahnuť cieľové dimenzie cez 50 cm a u JD cez 60 cm s kvalitnou odenkovou časťou
- ochrana jedľového zmladenia pred vysokou a srnčou zverou
- rozčleniť porast na pracovné polia približovacími linkami

Zámer: Dopestovať kvalitné hrúbkovo atraktívne dimenzie BK, JD s spodnou bukovo - jedľovou etážou .

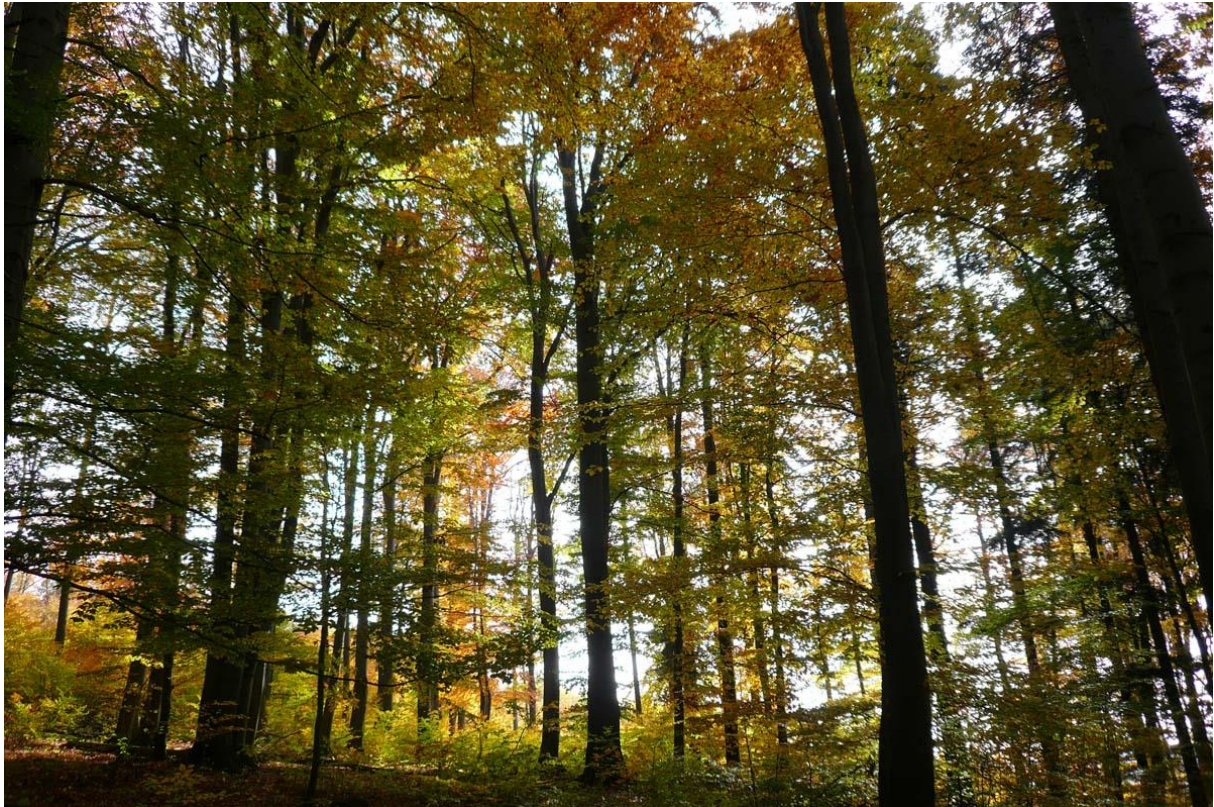
dielec 176A 2

výmera: 0,27 ha, vek 10 rokov, zakmenenie 1,0, zastúpenie v %: BK 100

dielec 176B

výmera: 2,41 ha, vek 45 rokov, zakmenenie 0,7, zastúpenie v %: BK 45,DG20,SM15,SC15, JD5, ojedinelé dreviny BR,JH, Zásoba: 539 m³, 224 m³/ha

dielec 177A 1



Charakteristika (PSL 2009-2018)

UV 110, výmera 7,86 ha, vek 110, zakmenenie 0,7, HSLT 411, exp.sklon SZ 40 %

Popis: veľmi hrubá kmeňovina, rôznoveká, zmiešaná jednotlivito až skupinovite, rozpracovaná OCR, nerovnomerne vyspelá, ojedinelé dreviny JS,BR,CS

drevina	zastúpenie	výška	hrúbka	objem	bonita
BK	70	30	47	2,47	28
JD	30	30	48	2,26	28

Zásoba: 3314 m³, 422 m³/ha

Predpis PSL: obnovná doba 40 rokov, OCR, 1200 m³/ 2,00 ha

Vykonané :	rok	hosp.spôsob	škodl.č.	m ³	plocha na zal.	SA/PZ
	2011	N	VT	50		

SPOLU

50

Problematika: Hodnotové hospodárenie

- kvalitná bučina s primiešanou jedľou
- veľmi dobré podmienky pre prirodzenú obnovu BK, JH
- účelovým výberom uvoľňovať cieľové jedince BK,JD, dosiahnuť cieľové dimenzie cez 50 cm a u JD cez 60 cm s kvalitnou odenkovou časťou
- ochrana jedľového zmladenia pred vysokou a srnčou zverou
- rozčleniť porast na pracovné polia približovacími linkami

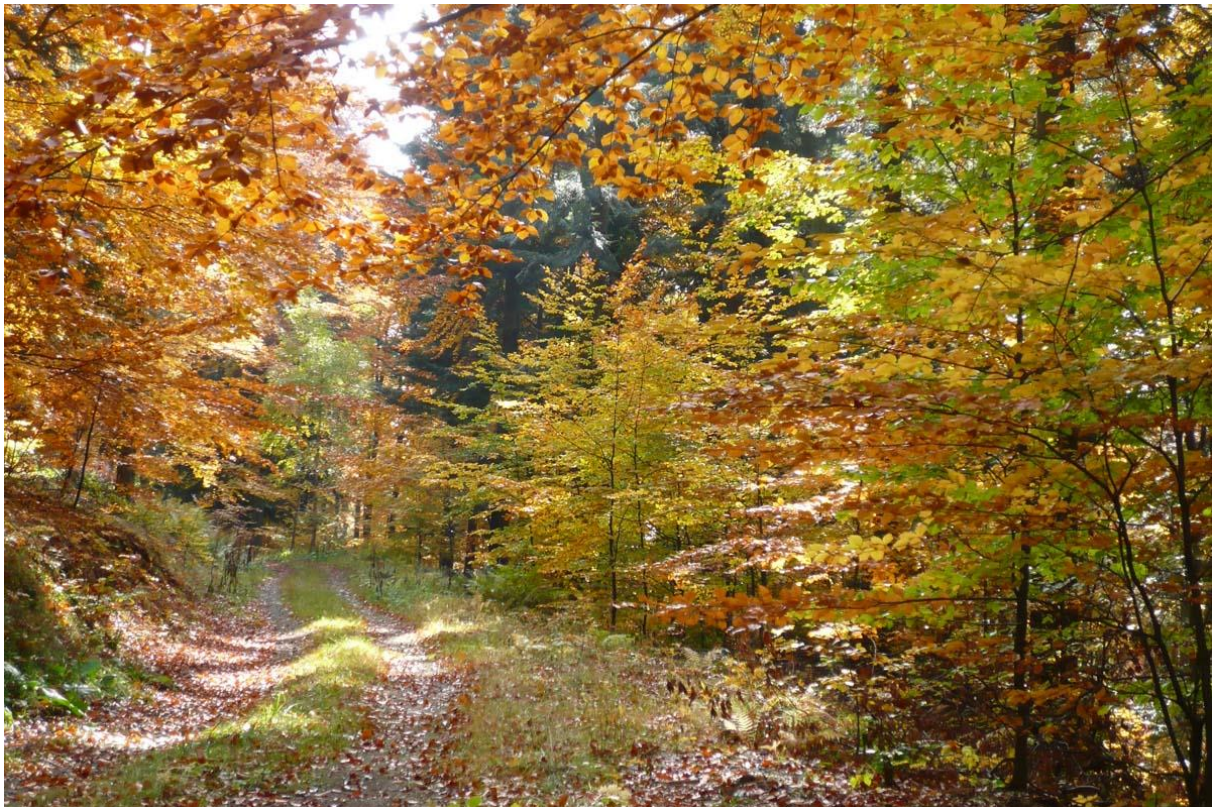
Zámer: Dopestovať kvalitné hrúbkovo atraktívne dimenzie BK, JD s spodnou bukovo - jedľovou etážou .

dielec 177A 2

výmera: 0,41 ha, vek 2 rokov, zakmenenie 1,0, zastúpenie v %: BK 100
ojedinelé dreviny JD

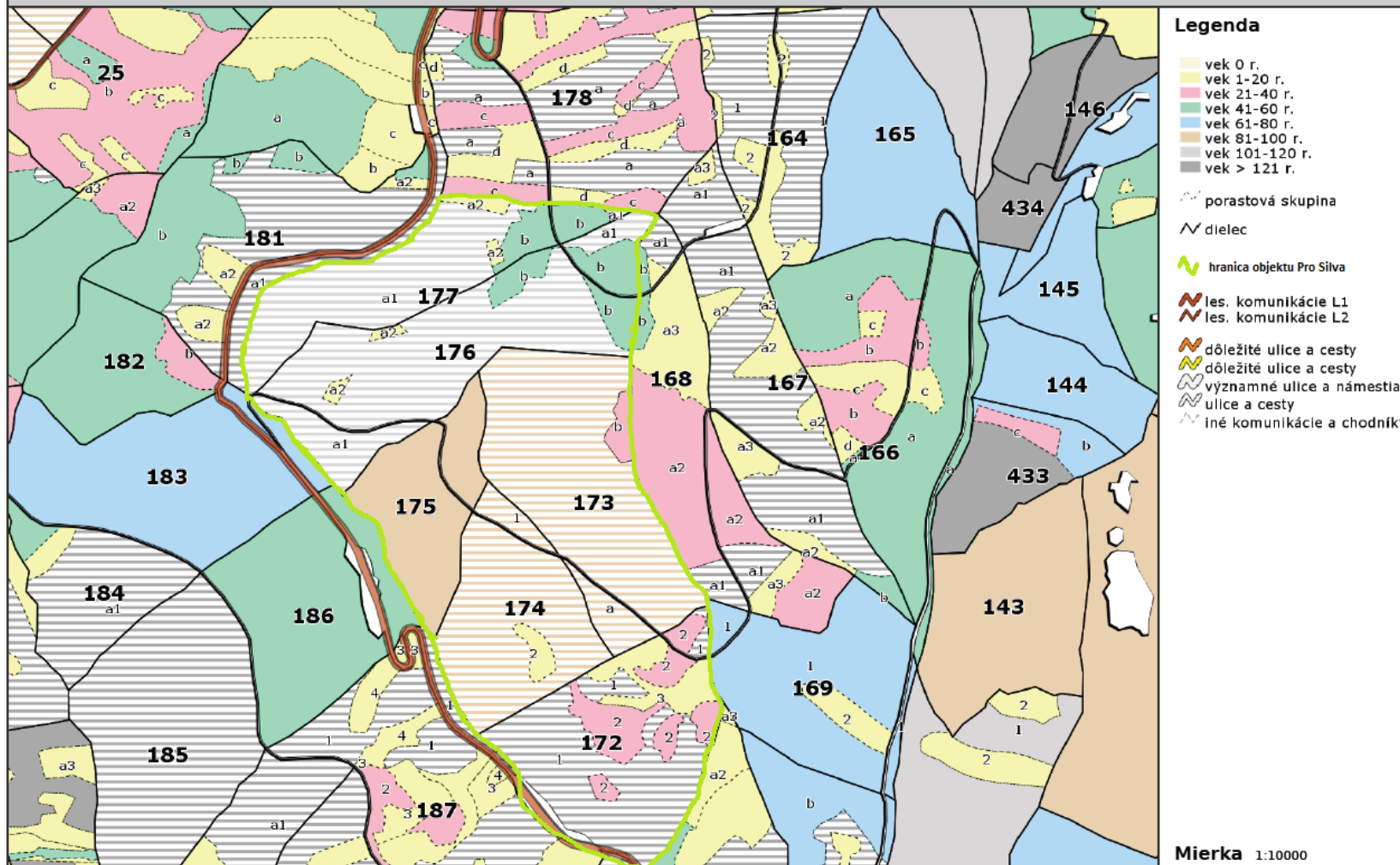
dielec 177B

výmera: 1,46 ha, vek 45 rokov, zakmenenie 0,7, zastúpenie v %: BK 65,SM15,SC15,
JD5, ojedinelé dreviny BR,JH, Zásoba: 323 m³, 222 m³/ha



Gisplan

Martin Matúš, Ing. 11.02.2014 09:33



Gisplan Mestských Lesov Košice, Lesníctvo: (c) NLC Zvolen a Gista s.r.o., Ulice a cestné komunikácie: (c) Gista s.r.o. a ÚHA Košice, Miestopis: (c) Gista s.r.o.

ermeľ



Vypracoval: Ing. Peter Šiška, vedúci LC Čermel'
V Košiciach, dňa 7.1.2014