



# DIFERENCOVANÉ PRÍSTUPY PRÍRODE BLÍZKEHO HOSPODÁRENIA V LESOCH (PBHL ) V PODMIENKACH MESTSKÝCH LESOV KOŠICE A.S.

ING. FRANTIŠEK BELI – PREDSEDA PREDSTAVENSTVA- RIADITEL

ING. ADRIÁN WEISZER – ČLEN PREDSTAVENSTVA – VÝROBNO-TECHNICKÝ NÁMESTNÍK

# POČIATKY VLASTNÍCKYCH PRÁV KOŠÍC K LESNÉMU MAJETKU

- Listina z 3. októbra 1311, ktorou sa synovia a manželka palatína Omodeja zaväzujú odovzdať mestu les Silva nigra medzi Vyšnými Košicami a Gelnicou



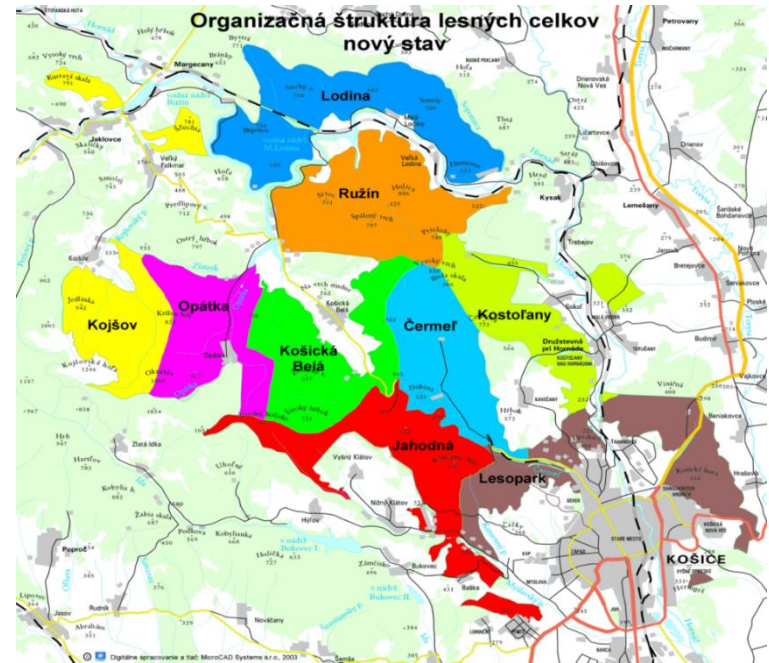
# ZÁKLADNÉ ÚDAJE O PODNIKU

- Dátum vzniku: 28.5.1993 - s.r.o.
- Dátum zmeny PF: 1.1.2005 - transformácia - a.s.
- Základné imanie 1 128 592,94 € (34 000 000,- Sk)
- Spoločníci/Akcionári: 100% Mesto Košice
  
- Štatutárny orgán a.s. predstavenstvo:
  - Ing. František Beli - predseda
  - Ing. Adrián Weiszer - člen
  - Ing. Miroslav Zajac - člen
  
- Dozorná rada 5-členná
  - 3 zástupcovia volení MZ
  - 2 zvolení zamestnanci



# OBHOSPODAROVANÝ LESNÝ MAJETOK

- výmera – 19 553 ha
- 5 okresy
- 28 katastrálnych území
  
- 9 lesných celkov po obnove LHP (od 1.1.2009)
- spoločnosť je držiteľom medzinárodne uznávaného certifikátu **FSC (Forest Stewardship Council)** od 28.10.2004





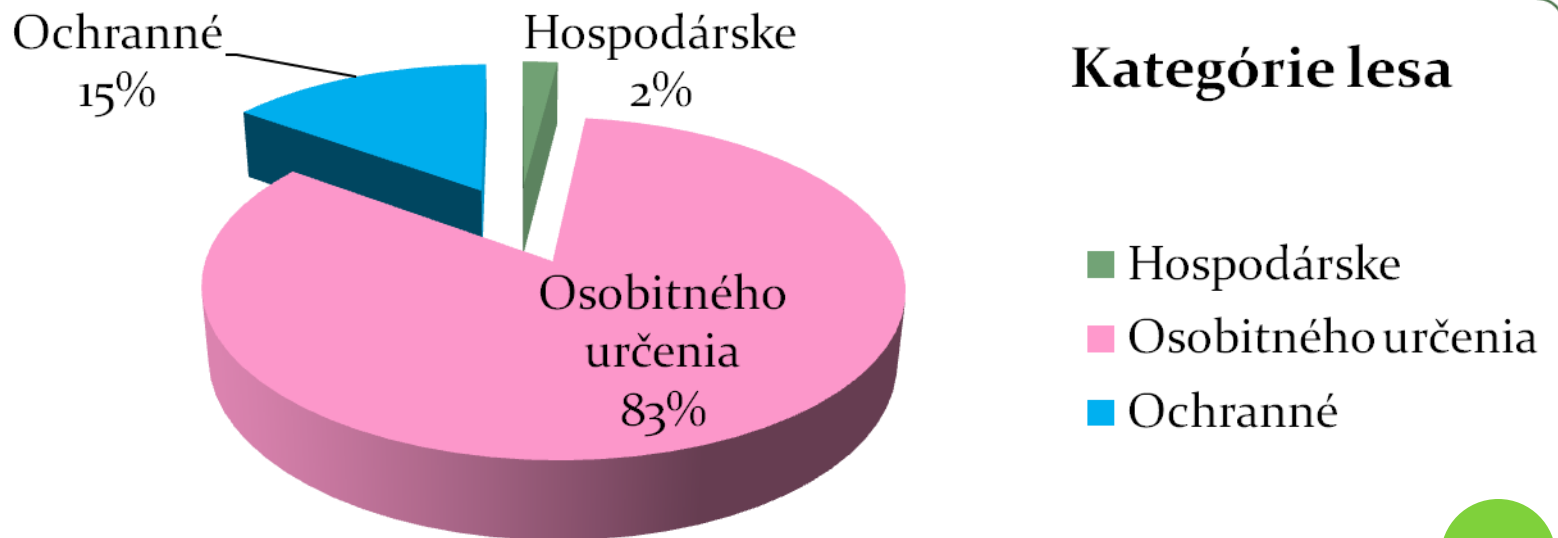
# ORGANIZAČNÁ ŠTRUKTÚRA PODNIKU

- **12 organizačných jednotiek**
- **zamestnanci**
- ústredie spoločnosti,
- 9 poľesí,
- 1 stredisko výroby palivového štiepaného dreva (SVPD)
- Expedičný sklad Malá Lodina
- 54 zamestnancov
  - 45 THZ
  - 9 R



# KATEGÓRIE LESA

Výrazná prevaha lesov osobitného určenia  
s dominanciou plnenia verejno-prospešných funkcií



# NAJVÝZNAMNEJŠIE MIMOPRODUKČNÉ FUNKCIE LESA

## Lesy osobitného určenia

- lesy v **chránených územiach**
- prímestské lesy s významnou zdravotno-rekreačnou funkciou - **Lesopark**
- lesy v ochranných pásmach **vodných zdrojov I. a II. stupňa**

## Ochranné lesy

- lesy na mimoriadne **nepriaznivých stanovištiach**
- ostatné lesy s prevažujúcou **funkciou ochranou pôdy**



# OCHRANA PRÍRODY (69%)

## Veľkoplošné chránené územie

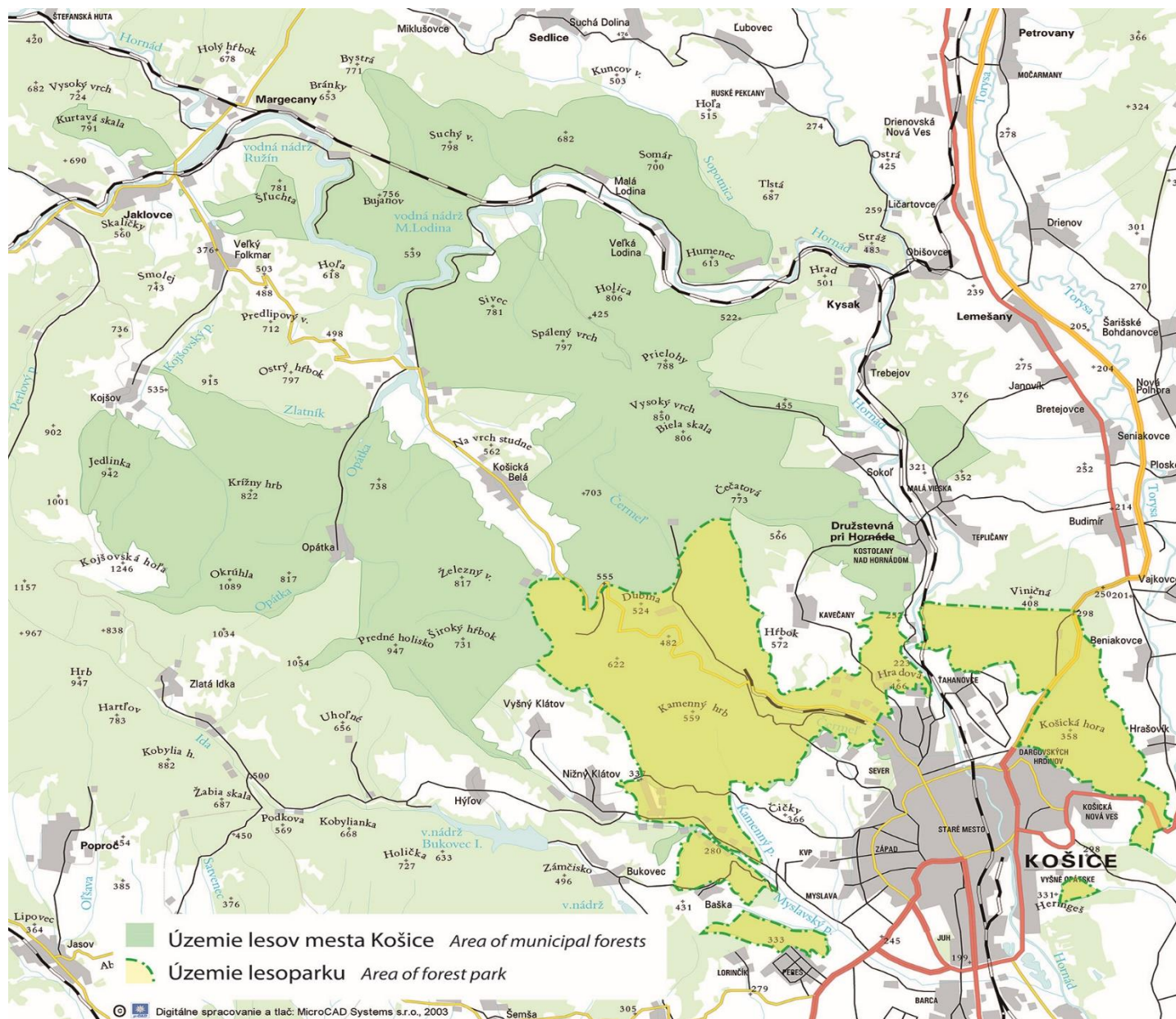
- **ÚEV - Stredné Pohornádie (7 093 ha)**
- **CHVÚ - Volovské vrchy (17 500 ha)**

## 9 maloplošných chránených území

- **NPR Vozárska 77 ha**
- **NPR Bokšov 147 ha**
- **NPR Humenec 86 ha**
- **NPR Sivec 170 ha**
- **NPR Bujanov 88 ha**
- **PR Vysoký vrch 37 ha**
- **MCHÚ Hornádske lúky 66 ha**
- **MCHÚ Abod' 91 ha**
- **MCHÚ Trebejovské skaly 22 ha**



# ÚZEMIE KOŠICKÉHO LESOPARKU (29%)





# LESOPARK





# NAJVÝZNAMNEJŠIE LOKALITY A AKTIVITY V KOŠICKOM LESOPARKU

## Hradová



# NAJVÝZNAMNEJŠIE LOKALITY A AKTIVITY V KOŠICKOM LESOPARKU

Promenádný chodník  
Furča – Zelený dvor





# NAJVÝZNAMNEJŠIE LOKALITY A AKTIVITY V KOŠICKOM LESOPARKU

## Ťahanovský les



# NAJVÝZNAMNEJŠIE LOKALITY A AKTIVITY V KOŠICKOM LESOPARKU

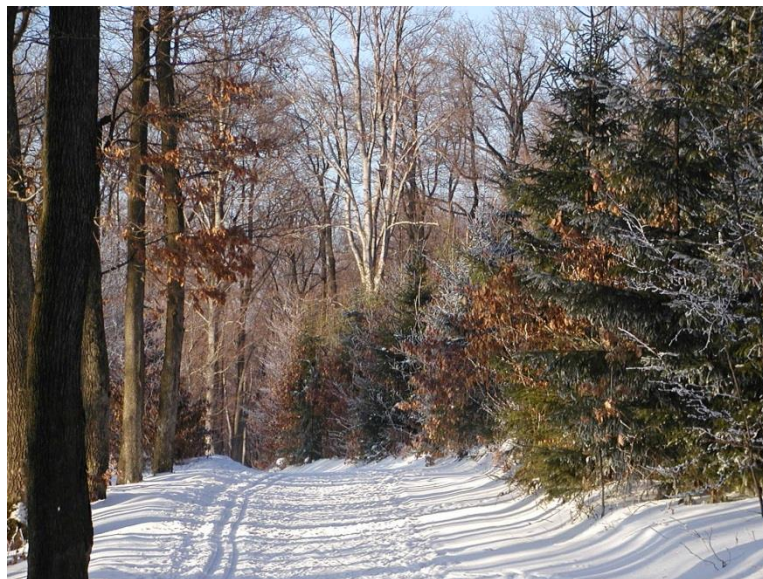
## Jahodná





# NAJVÝZNAMNEJŠIE LOKALITY A AKTIVITY V KOŠICKOM LESOPARKU

Hrešná





# FOR SOC - NÓRSKE FONDY





# FOR SOC - NÓRSKE FONDY



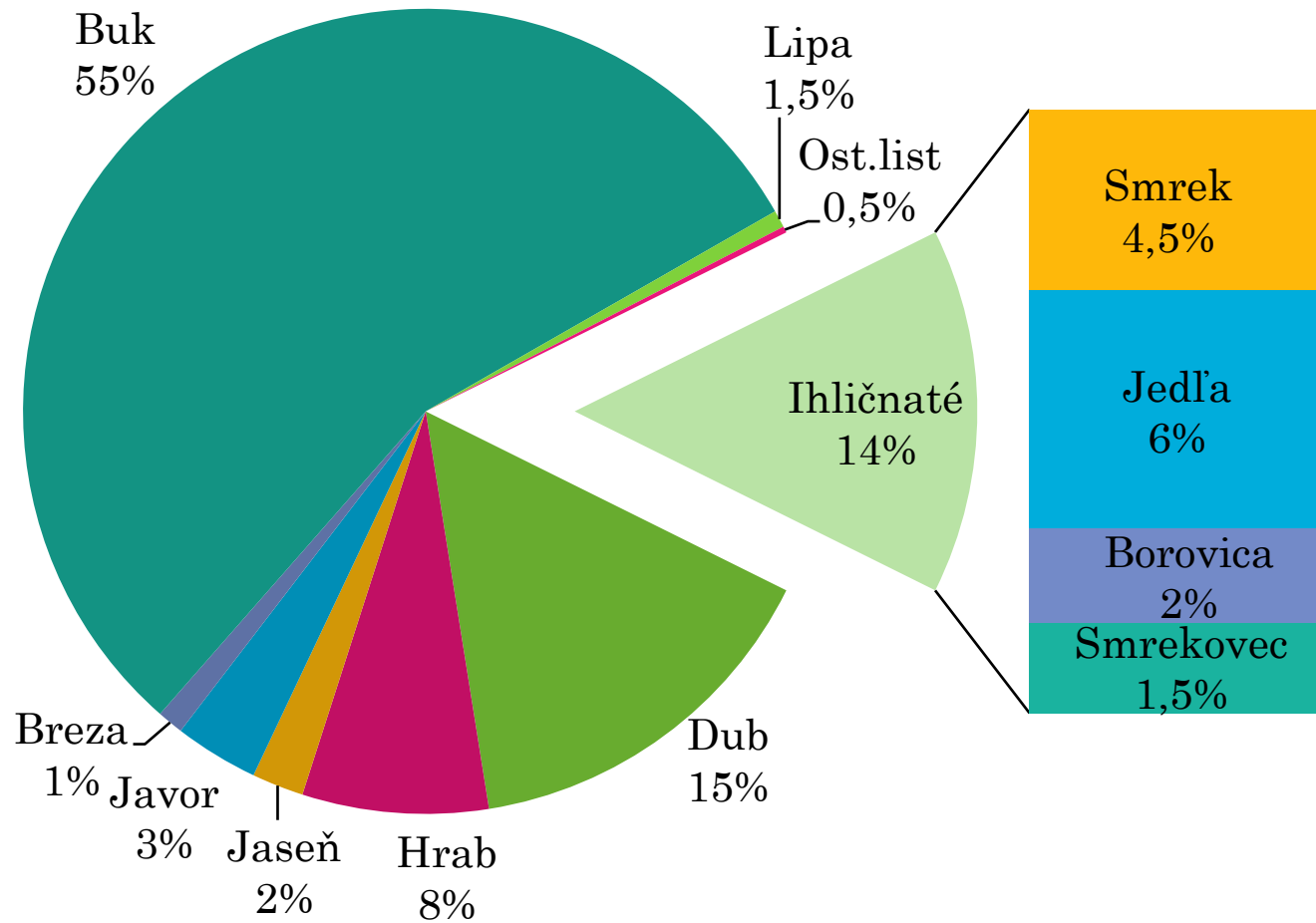
## VODNÉ ZDROJE A TOKY (2%)

- Doteraz využívané zdroje pitnej vody sa sústreďujú najmä v Čermel'skom údolí.
  - o vodovod zásobuje časť Košíc vysoko kvalitnou pitnou vodou.
- Menšie vodné zdroje (toky, bystriny) sa nachádzajú na lokalitách v k.ú. Obcí: Vyšný Klatov, Košická Belá, Opátka, Košické Hámre, Malá Veľká Lodina a Kojšov.
- Vodné dielo Ružín I. a II., vybudované v rokoch 1962 - 1972 - údolie rieky Hornád - stavbu tvorí hlavná vodná nádrž a vyrovnávacía nádrž



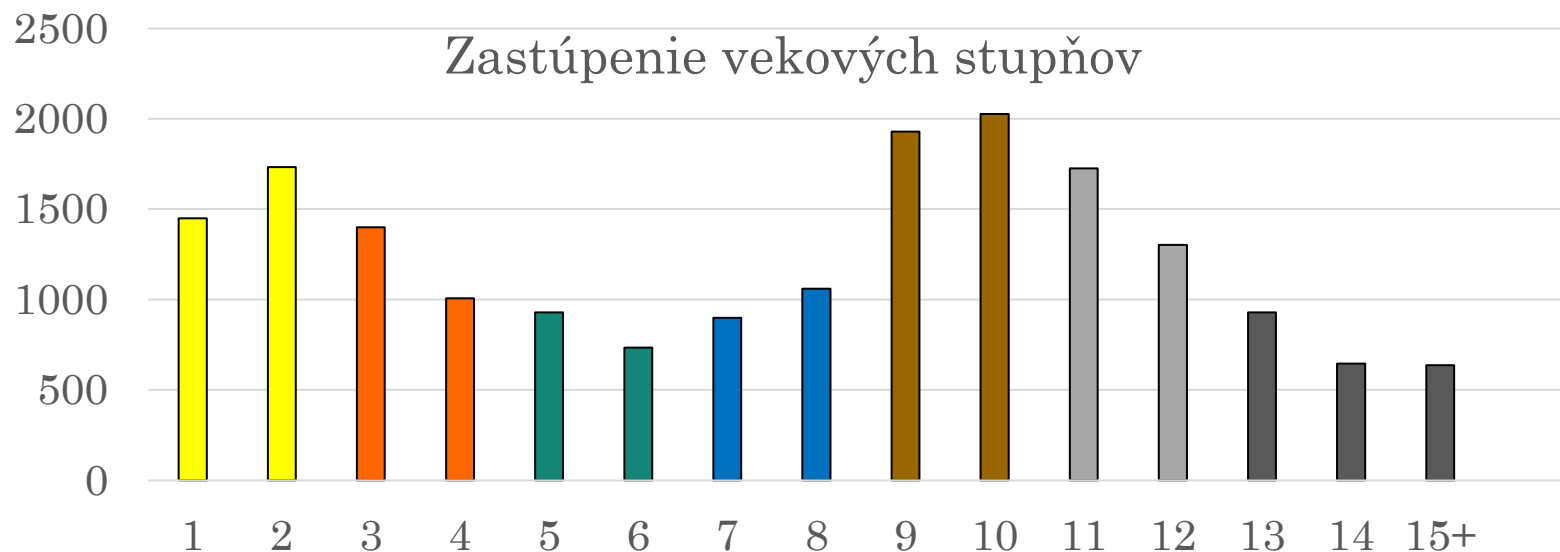
# PLOŠNÉ ZASTÚPENIE DREVÍN

## LISTNATÉ 86%, IHLIČNATÉ 14%



# PRODUKČNÉ CHARAKTERISTIKY

- Zásoba porastov – 5 486 890 m<sup>3</sup>
- Nárast zásoby + 185 276 m<sup>3</sup> (prírastok 5,6m<sup>3</sup>/ha)



2004-2013

2014-2023

2024-2033

2034-2044

1 065 680

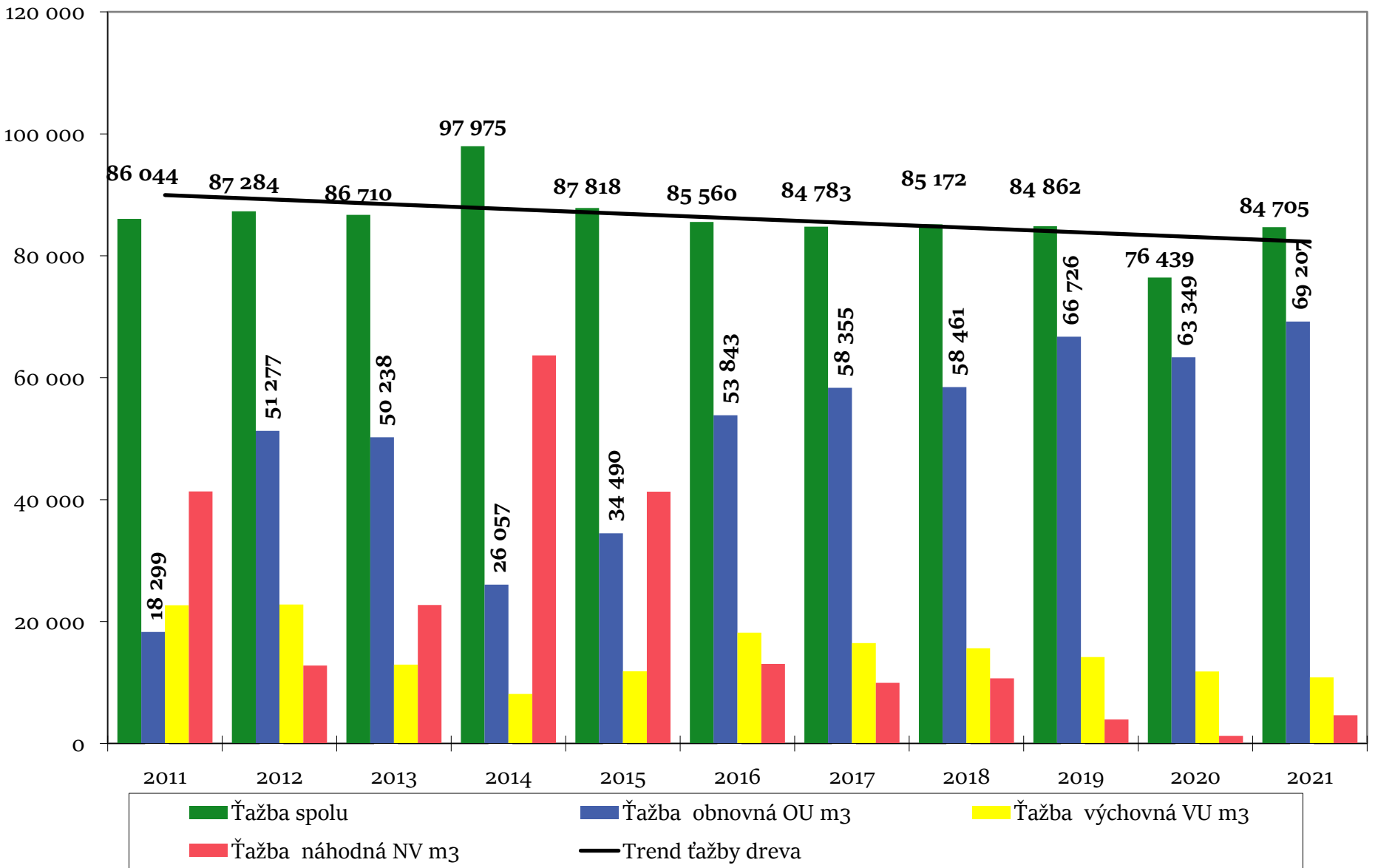
887 399

1 208 756

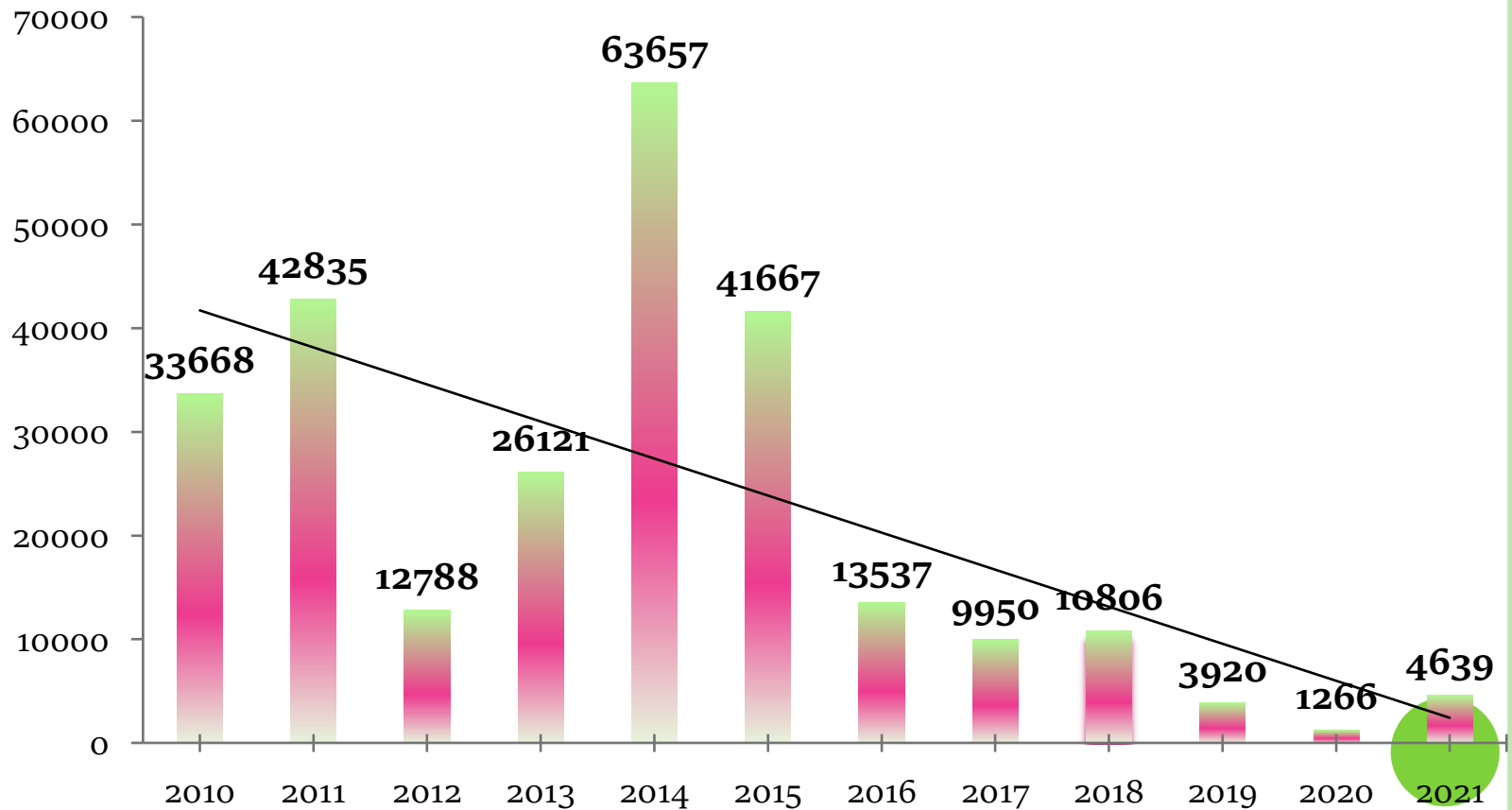
918 580



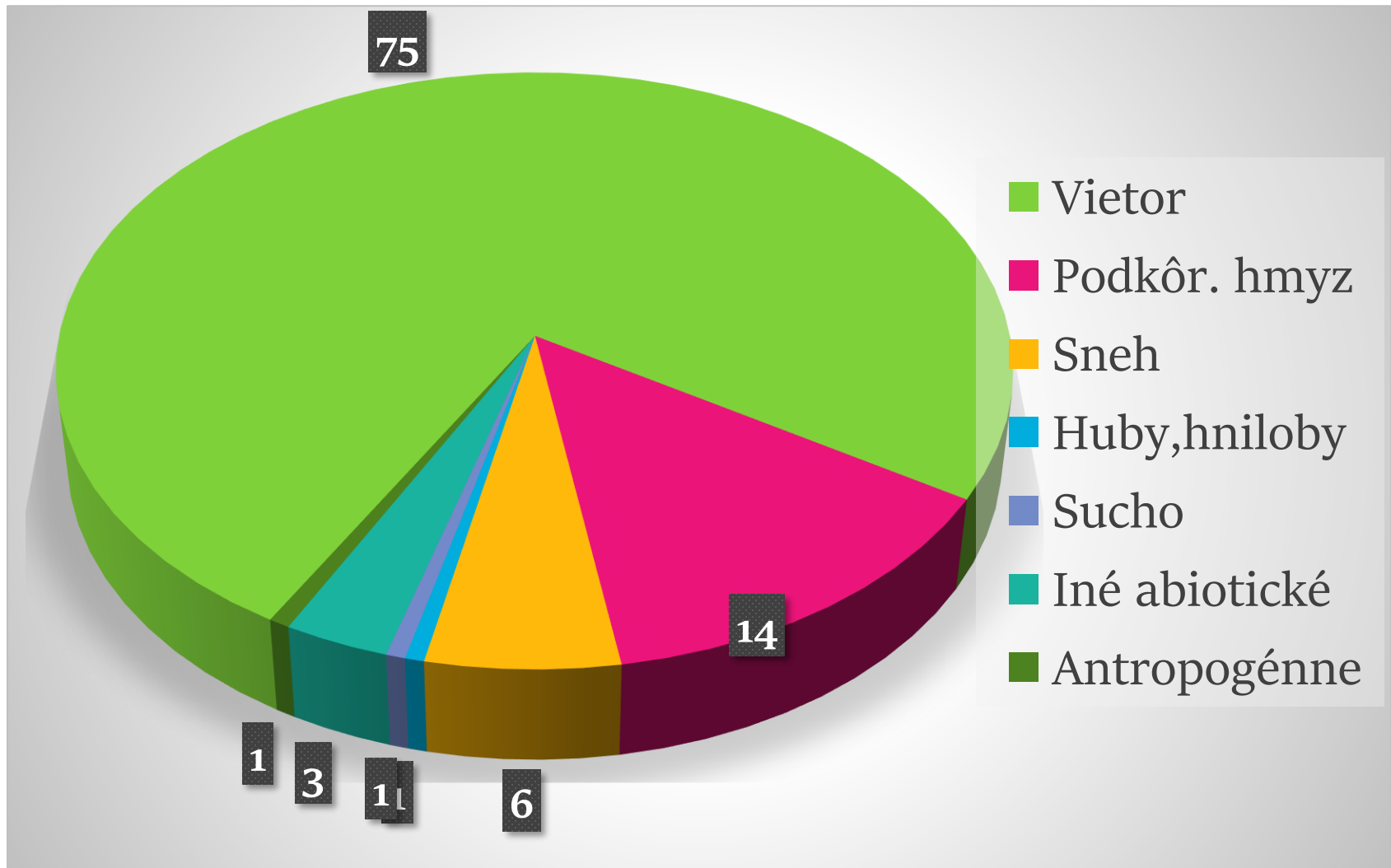
# ŤAŽBOVÁ ČINNOST V M<sup>3</sup>



# PREHLAD VÝVOJA NÁHODNÝCH (KALAMITNÝCH) ŤAŽIEB M<sup>3</sup>



# PODIEL ŠKODLIVÝCH ČINITEĽOV V NÁHODNÝCH (KALAMITNÝCH) ŤAŽBÁCH





**Vetrová kalamita Žofia 15.5. 2014 – Mestské lesy Košice  
a. s.**



**Lokalita : LC Kostolany – Biela skala**



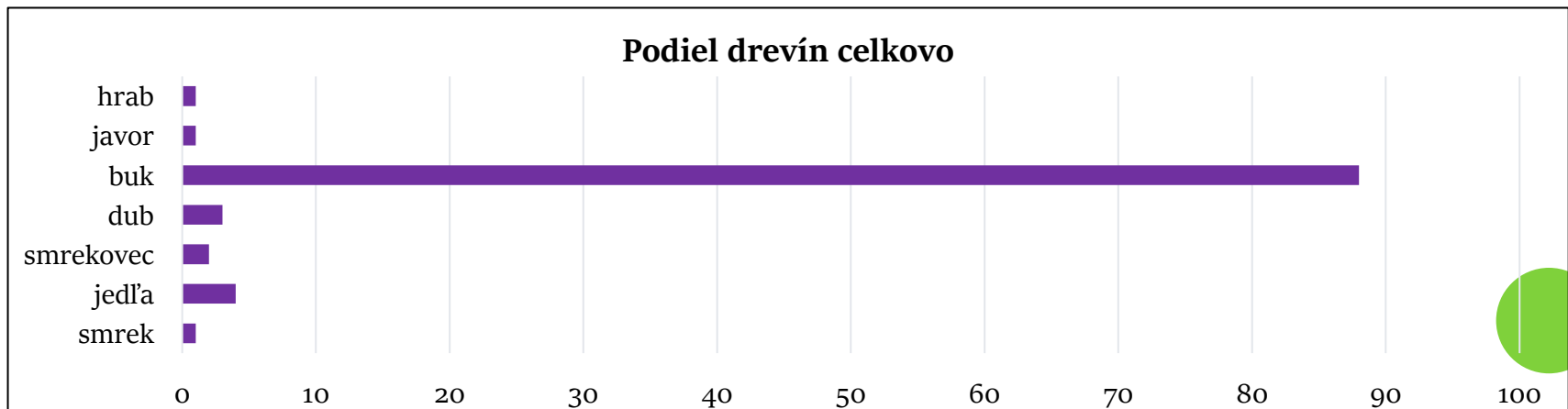
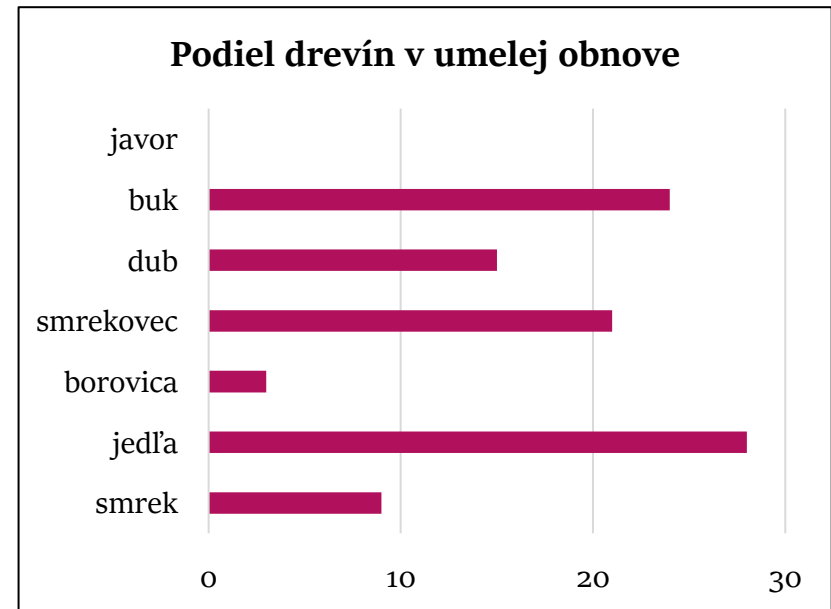
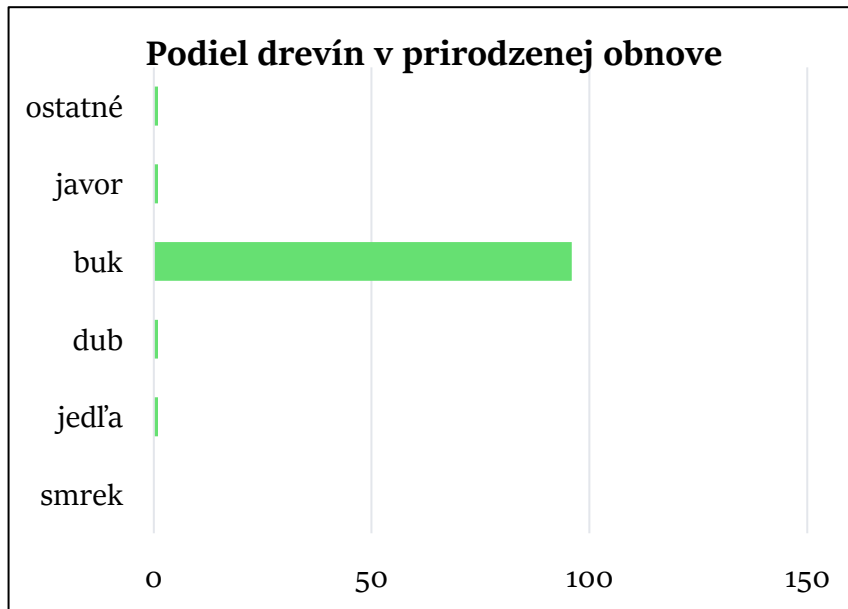
**Vetrová kalamita Žofia 15.5. 2014 – Mestské lesy Košice  
a. s.**



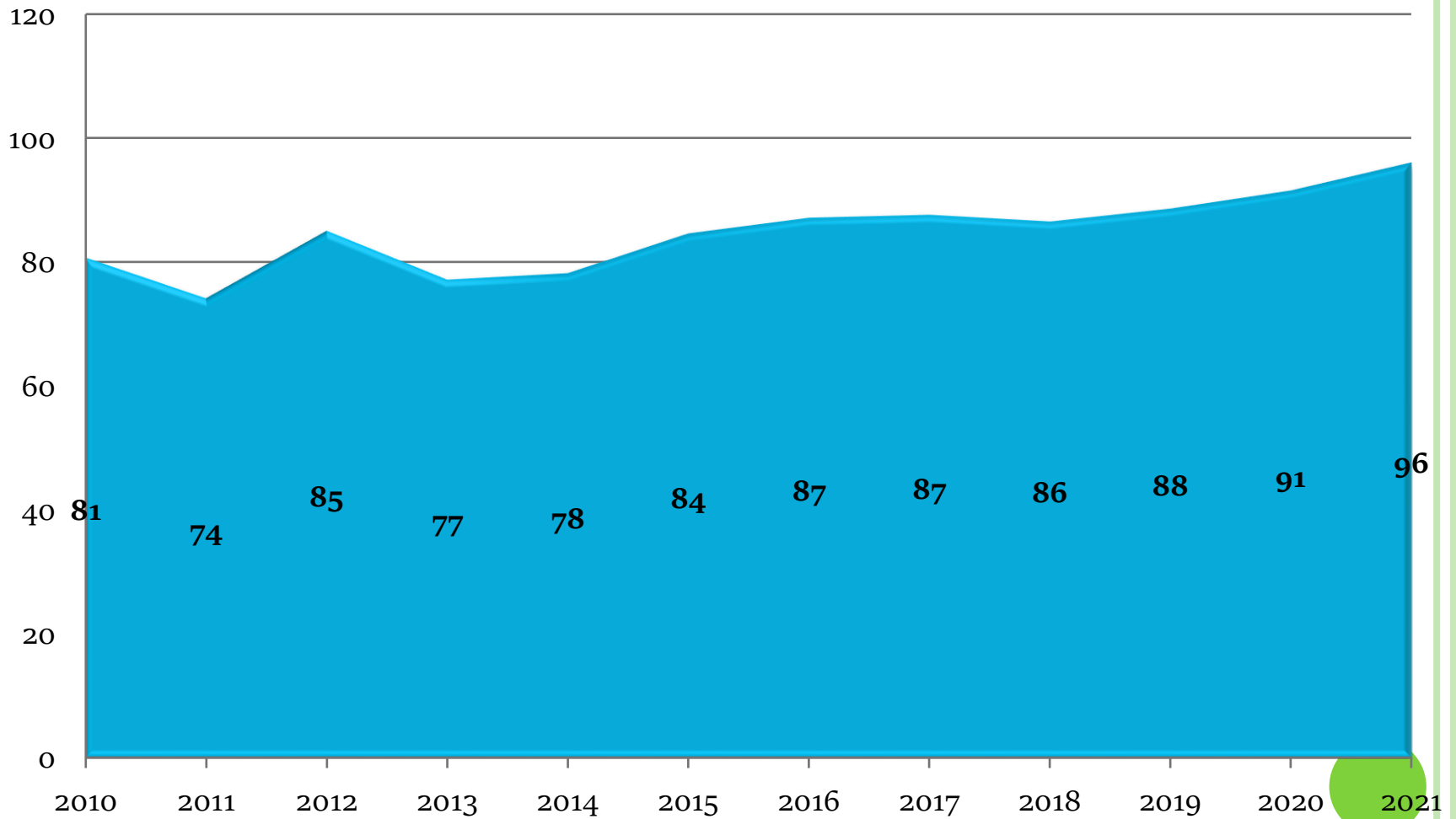
**Lokalita : LC Košická Belá – Páleniská**



# PODIEL DREVÍN V OBNOVE LESA



# PODIEL BUKA V PRIRODZENEJ OBNOVE V %



# OBHOSPODAROVANIE LESOV

- Princípy „prírode blízkeho lesného hospodárstva“ uplatňované od roku 1999. (PRO SILVA)
- Prvé kroky
  - Maloplošné hospodárske formy
  - Dôsledné podrastové hospodárstvo
  - Zvýšenie prevádzkovej disciplíny
  - Dôsledná poťažbová úprava plôch



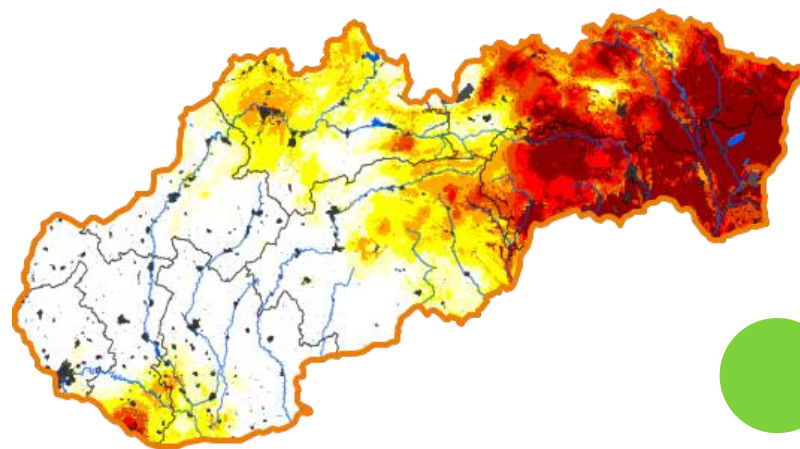
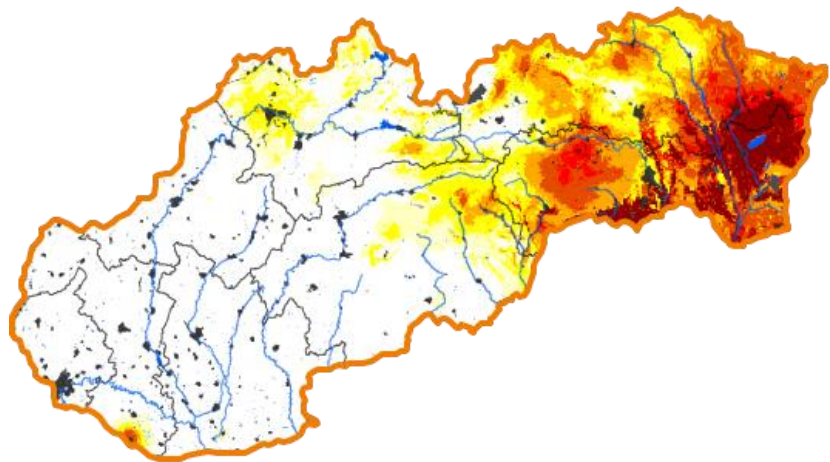
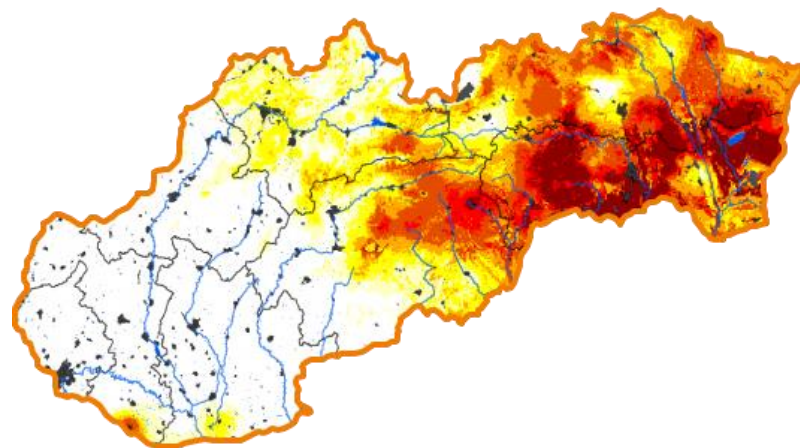
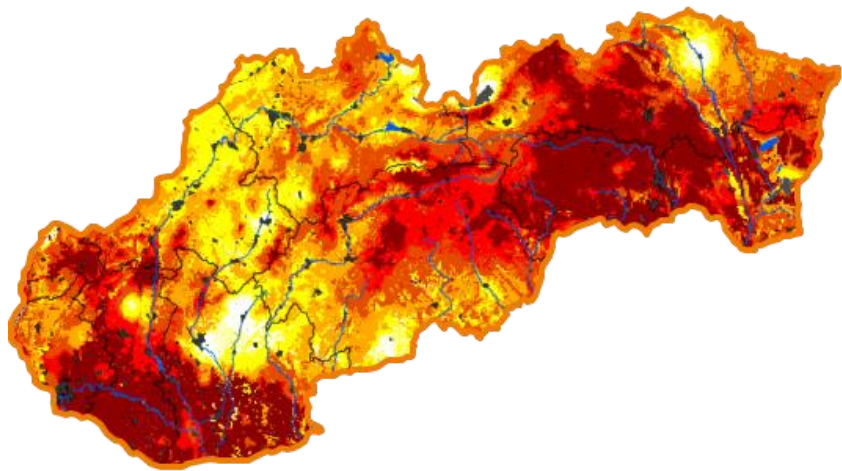


# BUDÚCNOŠŤ OBHOSPODAROVANIA

- Požiadavky na mimoprodukčné funkcie lesov
- Uplatňovanie jemnejšieho, diferencovaného prírode blízkeho spôsobu obhospodarovania v lesoch OU
- Budovanie rôznovekých, zmiešaných porastov
- Využívanie autoregulačných a autoregeneračných procesov
- Zachovanie nepretržitej produkcie a plnenia funkcií
- Zlepšovanie stavu biotopov a zvyšovanie biodiverzity (Zmluva ŠOP)
  - ponechanie stromov na dožitie, jemnejšie spôsoby obnovy lesných porastov, podpora prirodzeného drevinového zloženia, oplotenia lesných kultúr potrebných pre ochranu prirodzeného drevinového zloženia



# INTENZITA SUCHA 32.-35. TÝŽDEŇ /2022 (ZDROJ: SHMÚ)





# DÔSLEDKY

- Na porastoch, stromoch – mikroklíma robí svoje

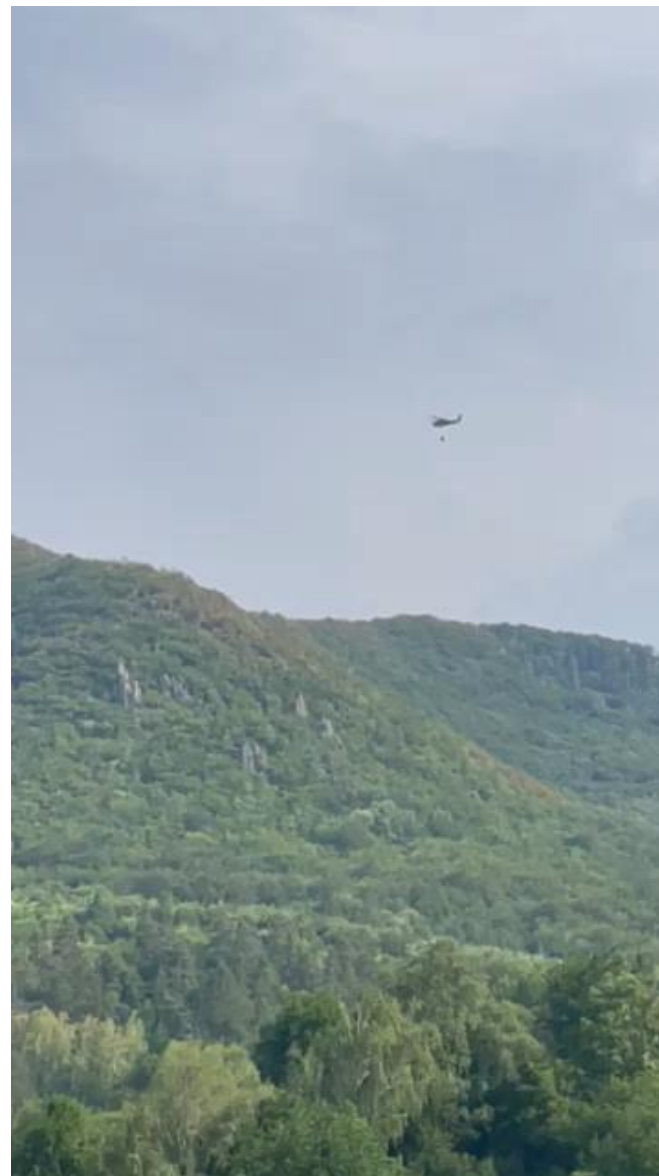




# POŽIARE



- Júl 2022 a nekončí ☹️  
(opakované vznietenia –  
ostatné pondelok 5.9.2022)



# POLNOHOSPODÁRSTVO

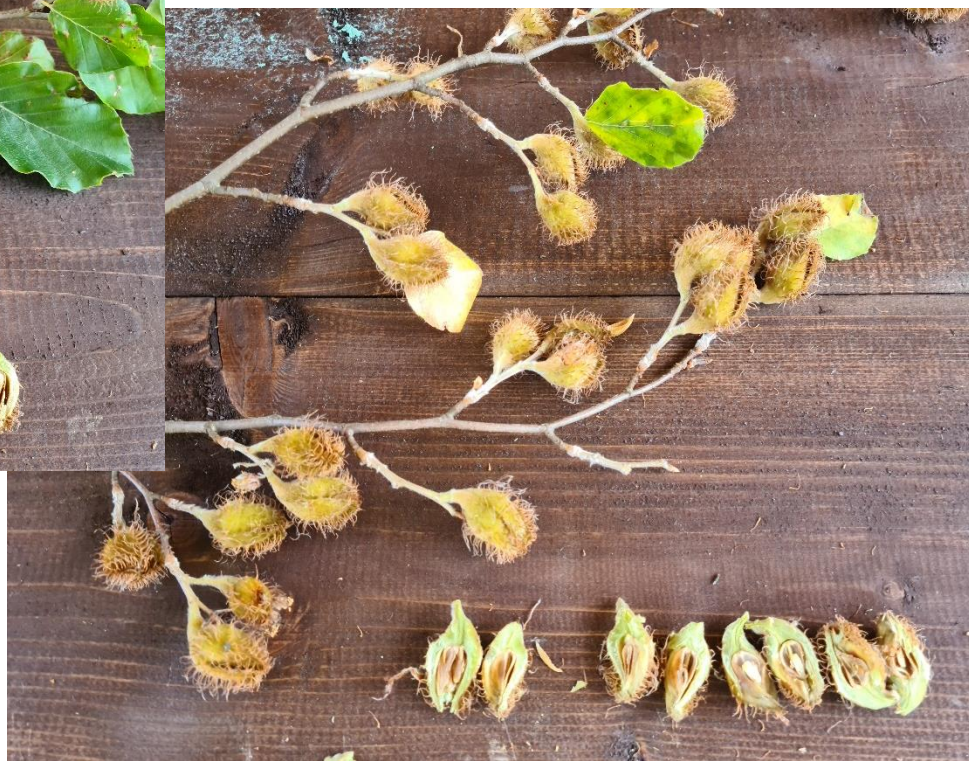
- Majú to jednoduchšie – po žatve vyčíslia škodu v tonách





# LESNÍCTVO - SEMENÁRSTVO

- Tiež sa snažíme odhadnúť „úrodu“





- Alebo aspoň to, čo by z nej mohlo zostať – jedľové šišky (zelené/zasušené)



- Po jari '22 sa očakával mimoriadne úrodný rok u JD, SM, BK, DB





# LESNÍCTVO - ŠKÔLKÁRSTVO



- Keď v Bujanovskej lesnej škôlke vyschne prameň . . . (vľavo BO, vpravo BK)





# RIEŠENIE?



Ďakujeme za pozornosť

