

Potenciál poskytovania ekosystémových služieb na území Košického lesoparku a jeho udržateľný rozvoj



Ing. František Beli – riaditeľ spoločnosti

Základné údaje o podniku

- ▶ Dátum vzniku: 28.5.1993 - s.r.o.
- ▶ Dátum zmeny PF: 1.1.2005 - transformácia - a.s.
- ▶ Základné imanie 1 1289 tis. € (34 000 000,- Sk)
- ▶ Akcionár - 100% Mesto Košice
- ▶ Štatutárny orgán a.s. predstavenstvo
 - ▶ Ing. František Belí - predseda
 - ▶ Ing. Martin Matúš - člen
 - ▶ Ing. Miroslav Zajac MBA - člen
- ▶ Dozorná rada: 5-členná 3 zástupcovia volení MZ
2 zvolení zamestnanci

Počiatky vlastníckych práv Košíc k lesnému majetku



- ▶ Listina z 3. októbra 1311, ktorou sa synovia a manželka palatína Omodeja zaväzujú odovzdať mestu les Silva nigra medzi Vyšnými Košicami a Gelnicou
- ▶ Čierny les = rozsiahlosť územia, prevládajúce zastúpenie buka

Obhospodarovaný lesný majetok

- ▶ výmera – 19 553 ha
- ▶ 6 okresov
- ▶ 28 katastrálnych území
- ▶ 13 obcí
- ▶ 9 lesných celkov
- ▶ od 28.10.2004 je spoločnosť držiteľom certifikátu FSC (Forest Stewardship Council)
 - ▶ 2023 – recertifikačný audit



Organizačná štruktúra podniku

12 organizačných jednotiek

- ▶ 12 organizačných jednotiek
- ▶ ústredie spoločnosti
- ▶ 9 polesí
- ▶ stredisko výroby štiepaného palivového dreva (SVŠPD)
- ▶ expedičný sklad Malá Lodina

Zamestnanci (k 31.12.2022)

- ▶ zamestnanci
- ▶ 53 zamestnancov
 - ▶ 43 THZ
 - ▶ 10 R

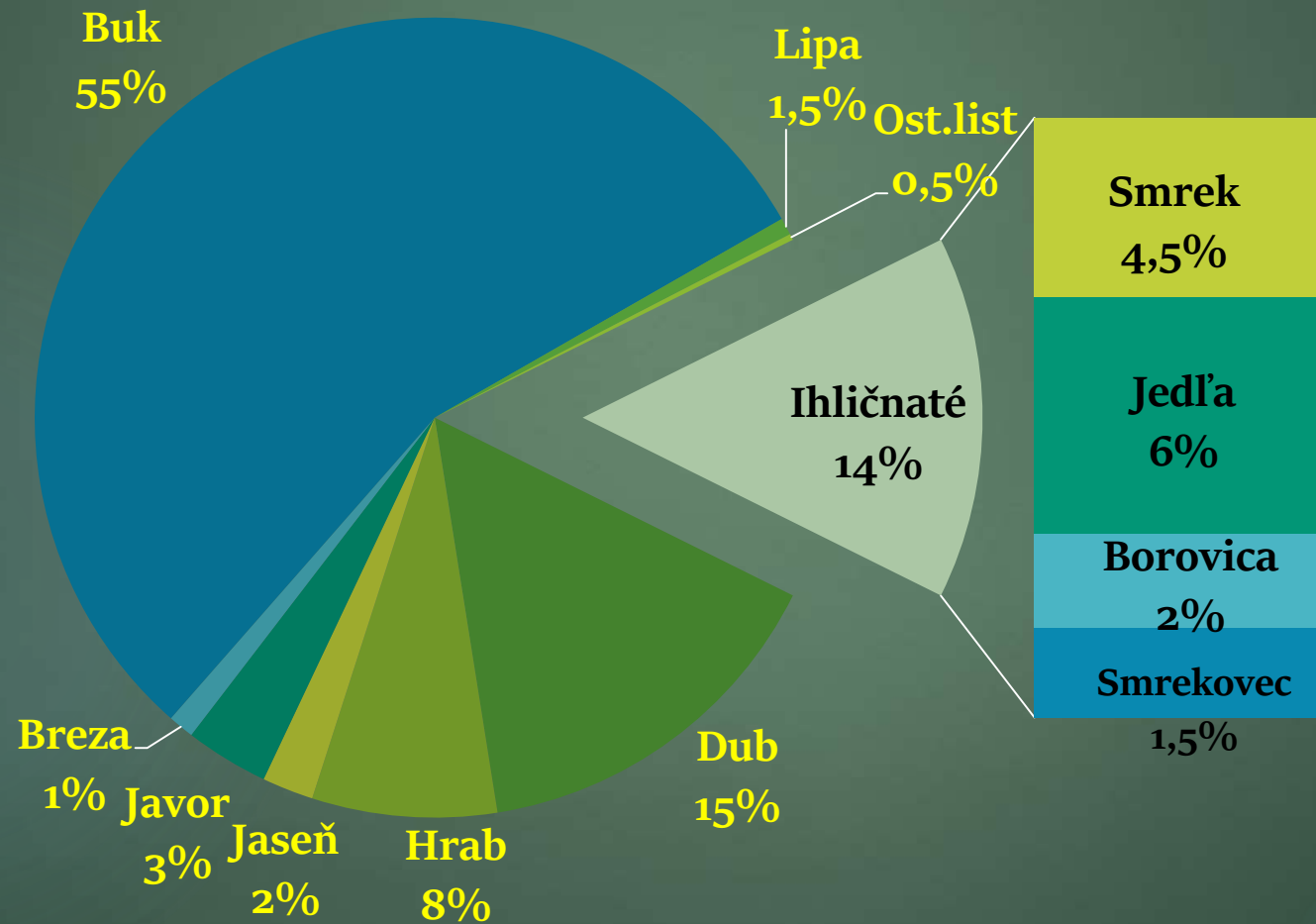
Štruktúra LC a obnova PSoL



LC	Výmera (ha)	Platnosť PSoL
Kostoľany	1 997,17	2019-2028
Jahodná	2 148,49	2019-2028
Lesopark	2 169,14	2019-2028
Čermeľ	1 955,44	2019-2028
Košická. Belá	2 056,20	2019-2028
Opátka	1 949,70	2019-2028
Kojšov	1 853,34	2014-2023
Malá Lodina	2 703,87	2014-2023
Ružín	2 720,08	2014-2023
Spolu:	19 553,43	

Plošné zastúpenie drevín

listnaté 86%, ihličnaté 14%



Produkčné charakteristiky, etát

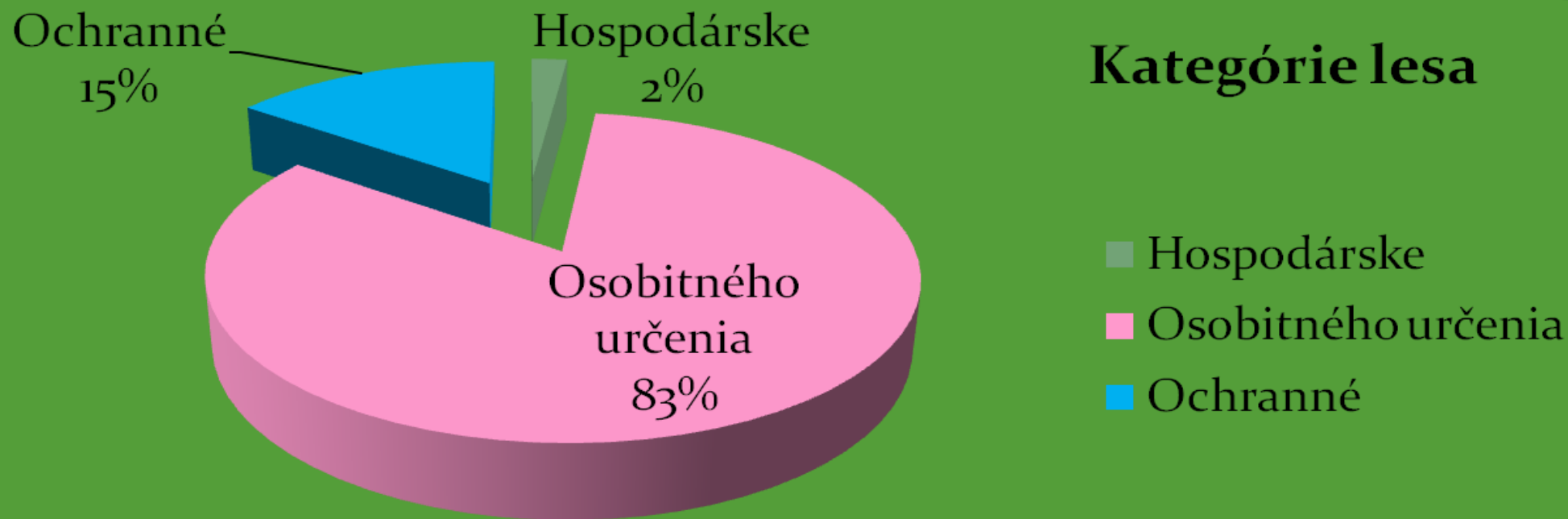
- ▶ Zásoba porastov – 5 486 890 m³ (priemerná zásoba – 280 m³/ha)
- ▶ Nárast zásoby + 185 276 m³ (prírastok – 5,6m³/ha)



2004-2013	2014-2023	2024-2033	2034-2044
1 065 680	887 399	1 208 756	918 580

Kategórie lesa

Výrazná prevaha lesov osobitného určenia
s dominanciou plnenia verejno-prospešných funkcií



Najvýznamnejšie mimoprodukčné funkcie lesa

Lesy osobitného určenia

- ▶ lesy v chránených územiach
- ▶ prímestské lesy s významnou zdravotno-rekreačnou funkciou - **Lesopark**
- ▶ lesy v ochranných pásmach vodných zdrojov I. a II. stupňa

Ochranné lesy

- ▶ lesy na mimoriadne nepriaznivých stanovištiach
- ▶ ostatné lesy s prevažujúcou funkciou ochranou pôdy

Lesy osobitného určenia

Ochrana prírody (69%)

veľkoplošné chránené územie

▶ ÚEV - Stredné Pohornádie (7 093 ha)

- ▶ ochrana lesných spoločenstiev s biotopmi buka, duba a cenných listnáčov

▶ CHVÚ - Volovské vrchy (17 500 ha)

- ▶ ochrana: orol kráľovský, bocian čierny, sovy, d'atle a ostatné

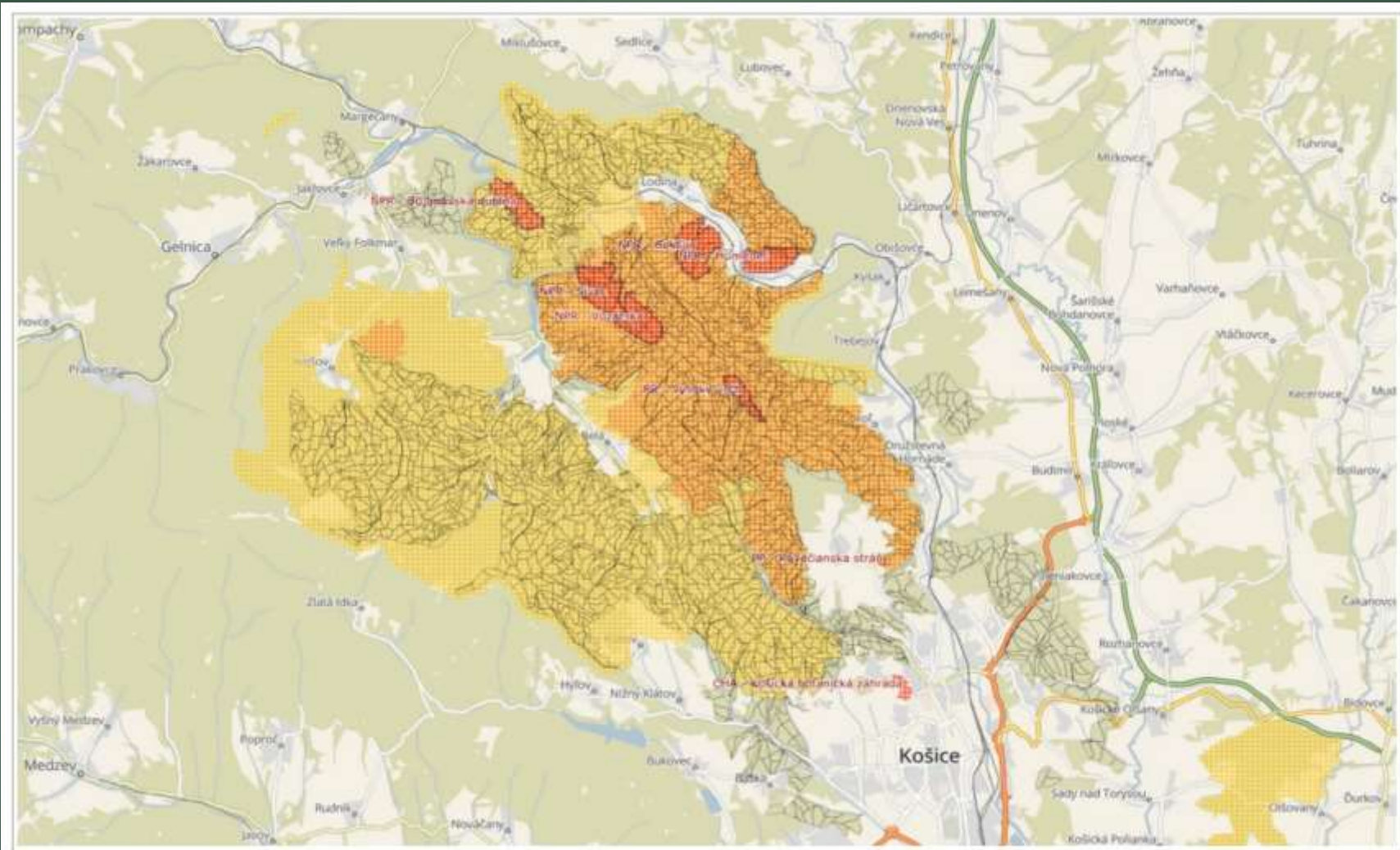


9 maloplošných CHÚ

▶ NPR Vozárska	77 ha	
▶ NPR Bokšov	147 ha	
▶ NPR Humenec	86 ha	
▶ NPR Sivec	170 ha	
▶ NPR Bujanov	88 ha	
▶ PR Vysoký vrch	37 ha	
▶ MCHÚ Hornádske lúky	66 ha	
▶ MCHÚ Abod'	91 ha	
▶ MCHÚ Trebejovské skaly	22 ha	870 ha

Natura 2000 + Národná sieť CHÚ

CHVÚ+ÚEV+MCHÚ



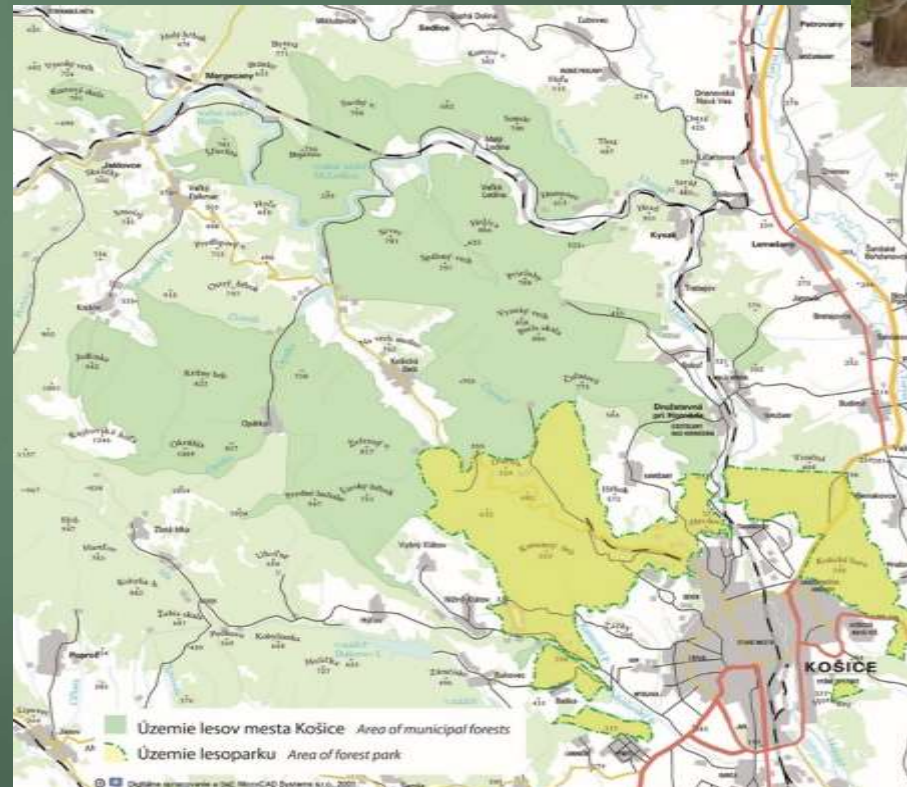
Lesy osobitného určenia

Košický lesopark (29%)

História

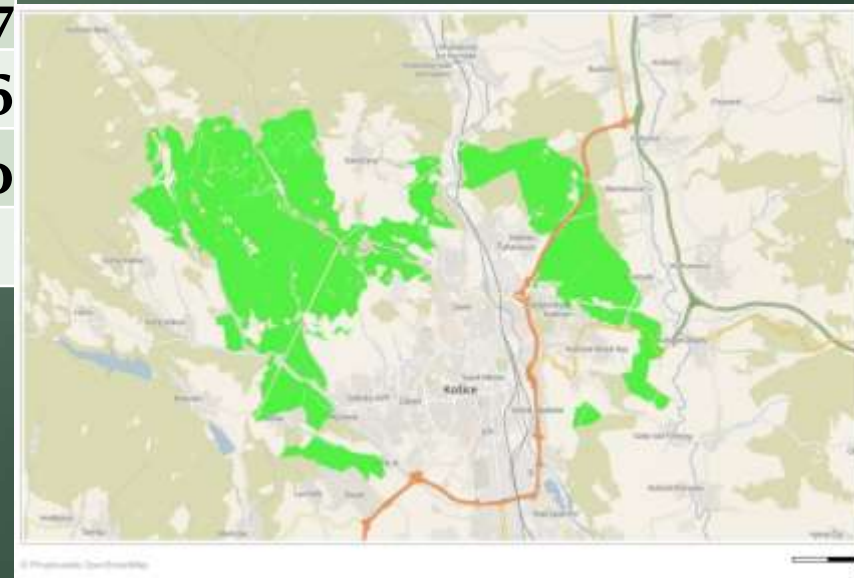
- ▶ rok 1960 - cieľavedomý proces budovania lesoparku – 3200 ha
- ▶ rok 1978 - Generálny plán Lesoparku
- ▶ rok 1999 – definovaný na výmere 4573 ha v zónach A,B,C premietnutý do Územného plánu mesta Košice ako **Lesný park mesta**

Aktuálny stav



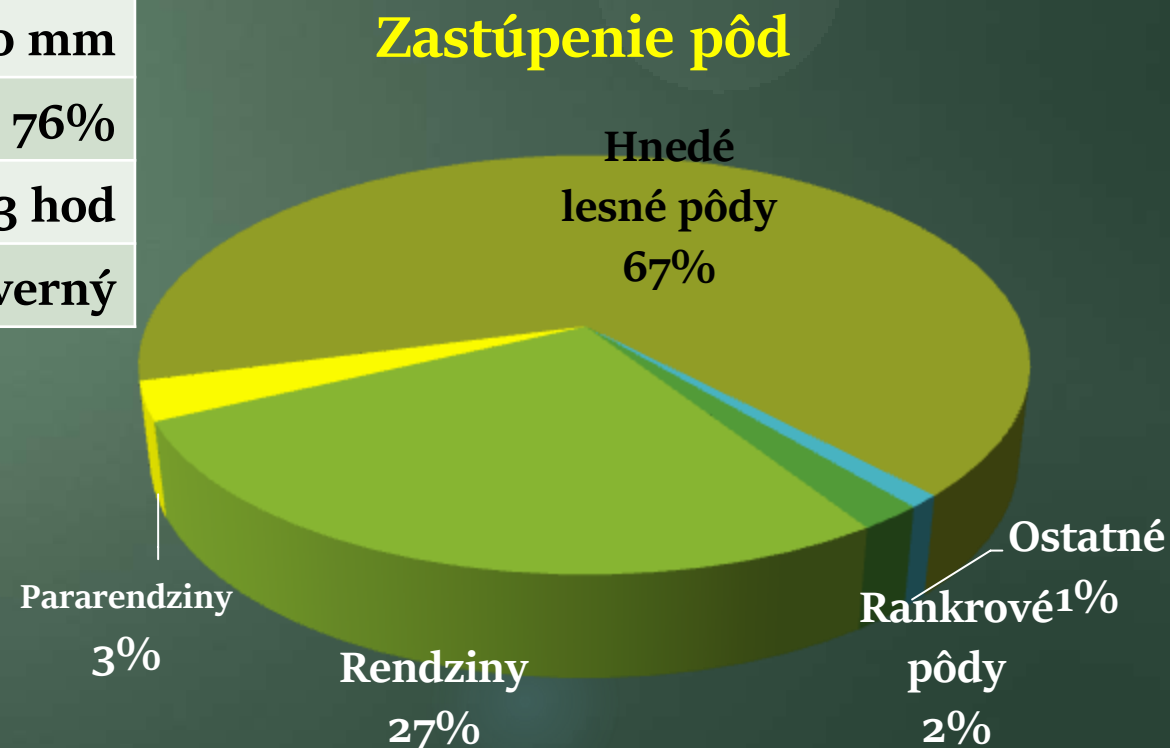
Územie lesoparku podľa lesných celkov

Lesný celok	Výmera lesoparku	Podiel výmery LC v prospech rekr. funkcie
	(ha)	(%)
Lesopark	2 055,73	100
Jahodná	1 649,08	77
Čermel'	711,02	36
Kostoľany	201,92	10
Spolu	4 617,75	



Charakteristika Lesoparku

Parameter	Hodnota
Nadmorská výška	210-700 m n.m.
Priemerná teplota	6,7-10,3 °C
Max./Min. teplota (2005)	33,9°C/-15,1°C
Priemerné ročné zrážky	600-800 mm
Priemerná vlhkosť vzduchu	76%
Ročná suma slnečného svitu	2 053 hod
Prevládajúci smer vetra	severný



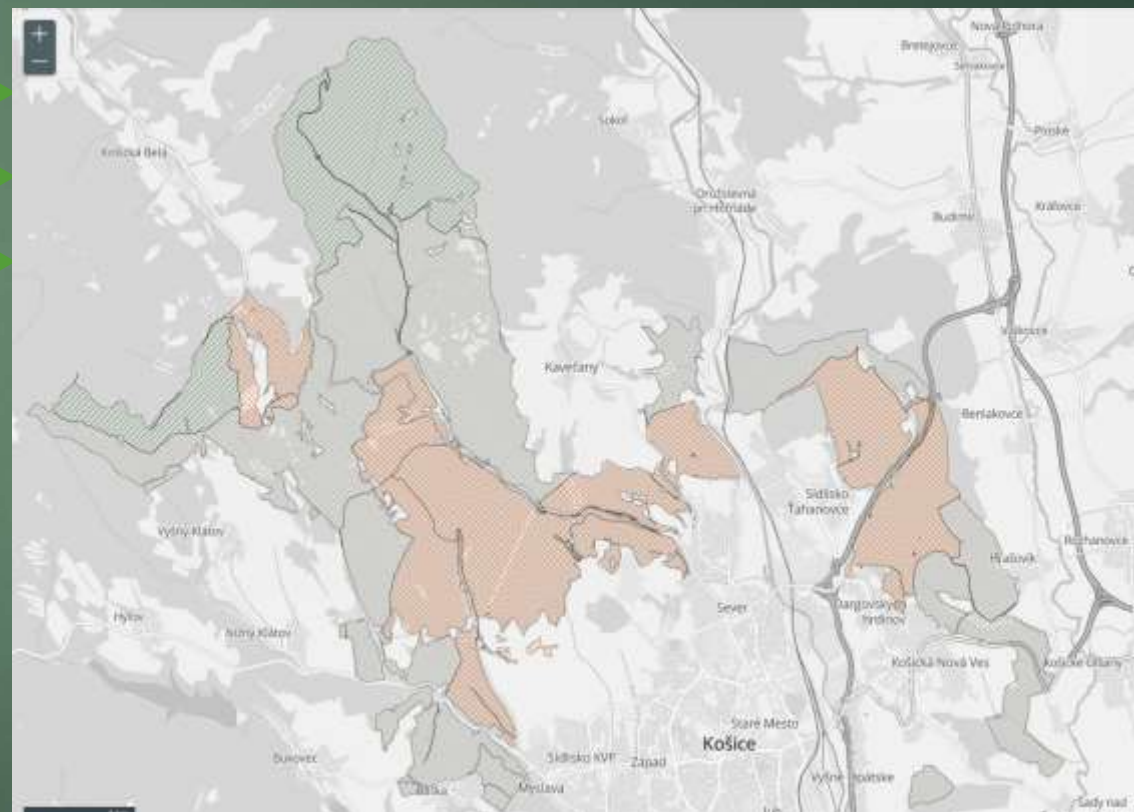
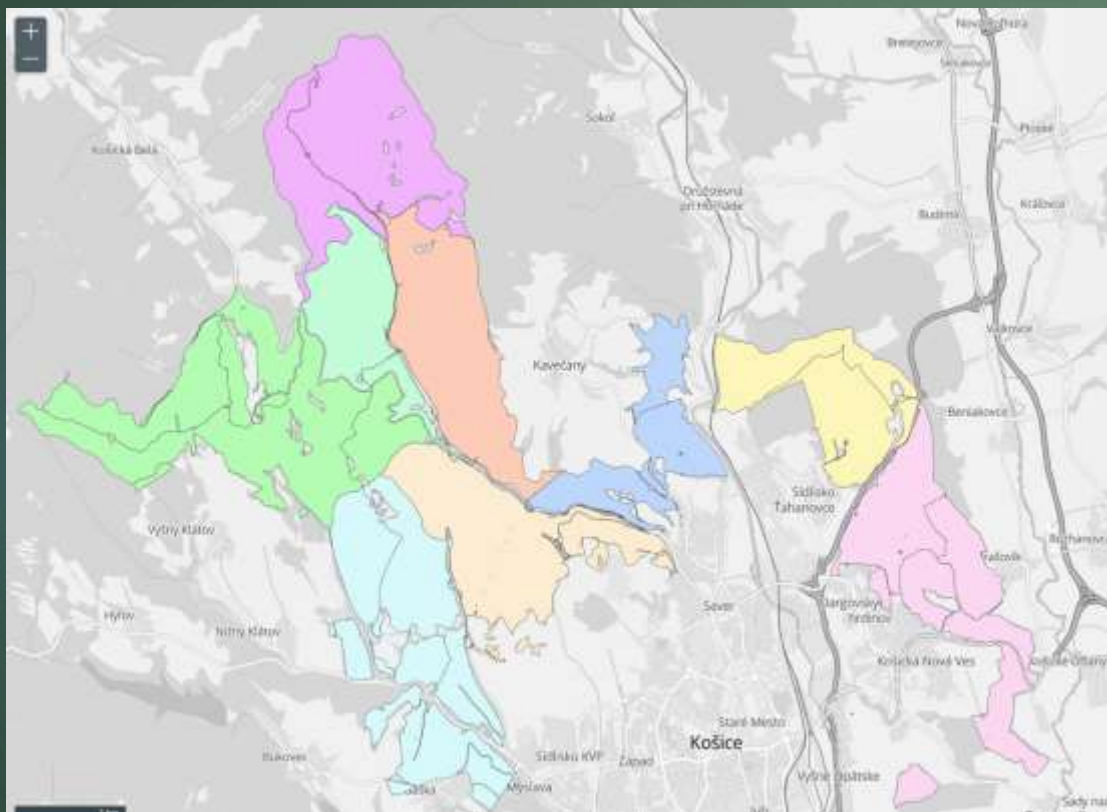
Zastúpenie lesných vegetačných stupňov



Aktualizácia Generálneho plánu Lesoparku - 6 531 ha (33%)

lokality

zóny



Najvýznamnejšie lokality v košickom lesoparku



Hradová

Najvýznamnejšie lokality v košickom lesoparku



Promenádný chodník Furča – Zelený dvor

Najvýznamnejšie lokality v košickom lesoparku



Horný Bankov

Najvýznamnejšie aktivity v košickom lesoparku



Cyklotrasy v okolí Jahodnej

- | | | |
|---|---|--|
| 1 Alpínka - Nemcova dolina - Alpínka
26,1 km | 6 Gumbárov kút - Mešarové - Jahodná
6,3 km | 11 Jahodná - Pred. Hoľica (ovč. areál) - Hoľica
7,8 km |
| 2 Pílnová - Čapčobovce | 7 Súľ. KVP - napojenie na trasu Z4
5,8 km | 12 Jahodná - Pred. Hoľica (pr. "Nový štít, sever")
7,3 km |
| 3 Súľov - Kofčova studňa - Kavalariery
13,8 km | 8 Prapojenie trasy č. 4a a 8
1,8 km | 13 Jahodná - Pred. Hoľica (pr. Pevný štít)
8,2 km |
| 4 Horný Bartkov - Nížny Káňov
14,3 km | 9 Čarnoz, Urbánkovo - Alpínka
1,8 km | 14 Jahodná - Petelky - Opáňa
9 km |
| 5 Káňovská - N. Káňov (nov. výšok)
47 km | 10 Horný Bartkov - Jahodná
12 km | |



Jahodná+Hrešná

Najvýznamnejšie aktivity v košickom lesoparku

Individuálne

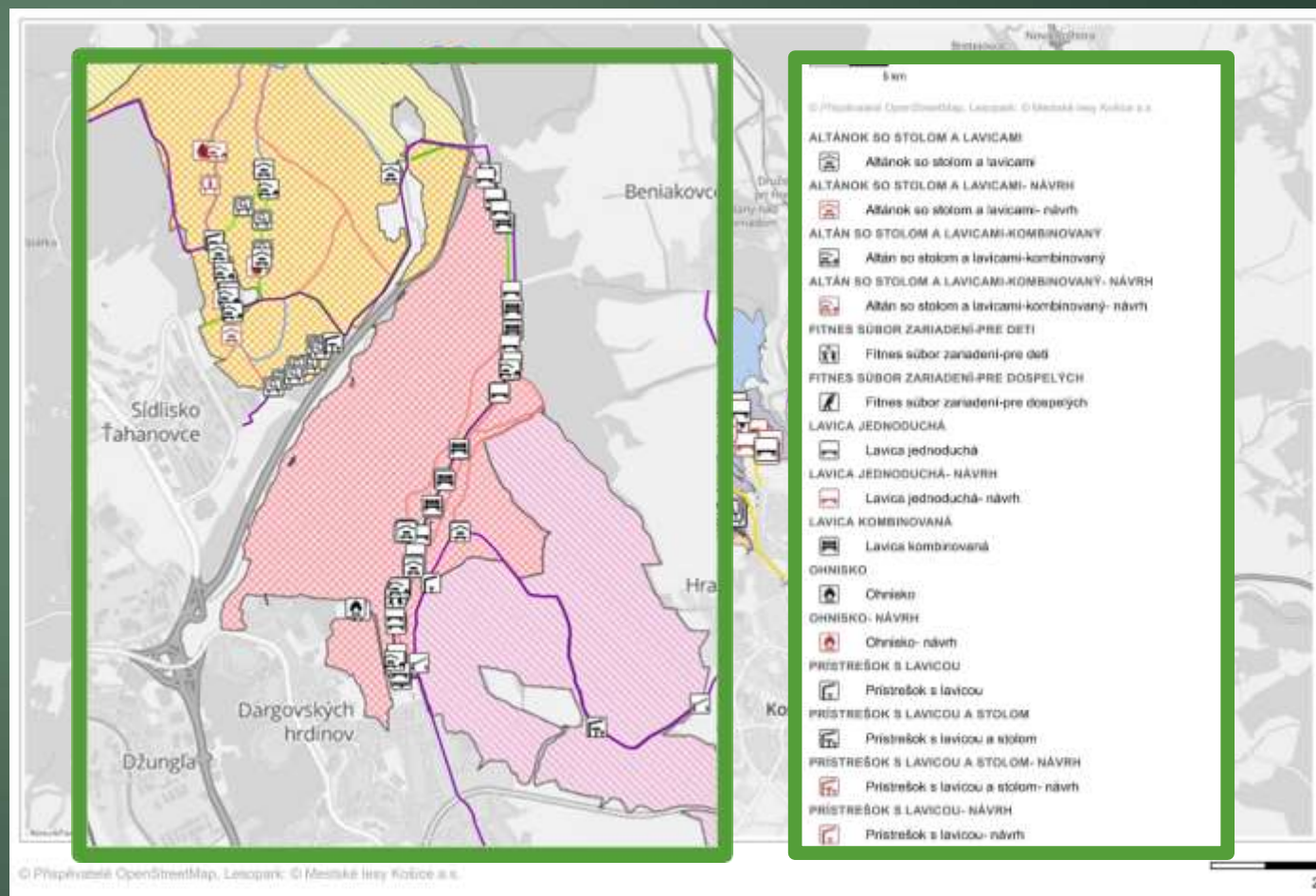
- ▶ Turistické chodníky
- ▶ Cyklotrasy a cyklotraily
- ▶ Bežkárске trasy
- ▶ Oddychové zóny
- ▶ Funkčné plochy
- ▶ Náučné chodníky
- ▶ Hypotrasy

Organizované

- ▶ 1. Bikertest
- ▶ ATU – veteránske MS 2023
- ▶ Karpatská Vandrovka
- ▶ Severská desiatka
- ▶ Slalom Košická Belá
- ▶ Trial Run
- ▶ Race Jahodná
- ▶ Deň zeme
- ▶ **Lesná pedagogika**

Vybavenie lesoparku

- ▶ Altán so stolom a lavicami – 18
- ▶ Altánok so stolom a lavicami – 58
- ▶ Fitnes súbor zariadení – 8
- ▶ Lavica – 76
- ▶ Ohnisko – 62
- ▶ Prístrešok s lavicou (stolom) – 19
- ▶ Stôl s lavicami – 44
- ▶ Informačná (náučná tabuľa) 99
- ▶ Tabuľa s mapou – 15
- ▶ Vodný prameň – 10
- ▶ Záujmový objekt - 37

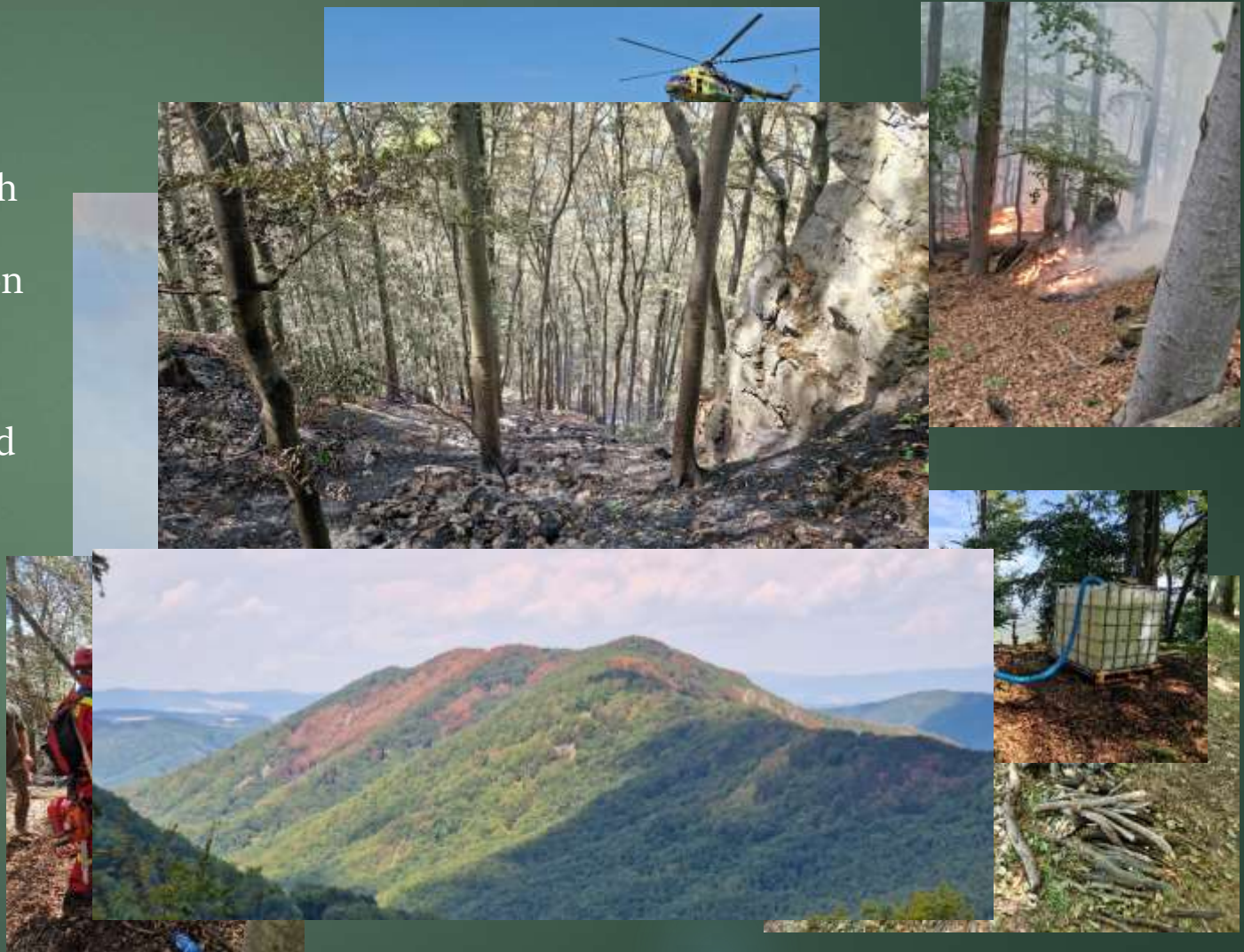


Negatívne skúsenosti



Lesný požiar - lokalita Bokšov 20.7.2022

- ▶ Na vápencovom podloží s extrémnym sklonom požiar poškodil cca 50 ha lesných porastov, vrátane územia NPR Bokšov s piatym stupňom ochrany 50,00 ha, sklon 50-60 stupňov
- ▶ HAZZ Košíc, príslušníci modulu pozemného hasenia skupina východ, stred i západ,
- ▶ 60 dobrovoľných hasičských zborov z Košického a Prešovského kraja, dobrovoľníci z radov občanov, zamestnanci mestských organizácií i spoločnosti Mestských lesov a. s..
- ▶ Letecky útvar Ministerstva vnútra SR a Ministerstva obrany SR. .



Aktivity Mestských lesov Košice a.s.



Priemerná ročná štruktúra nákladov



Financovanie

- ▶ prevaha vlastných zdrojov

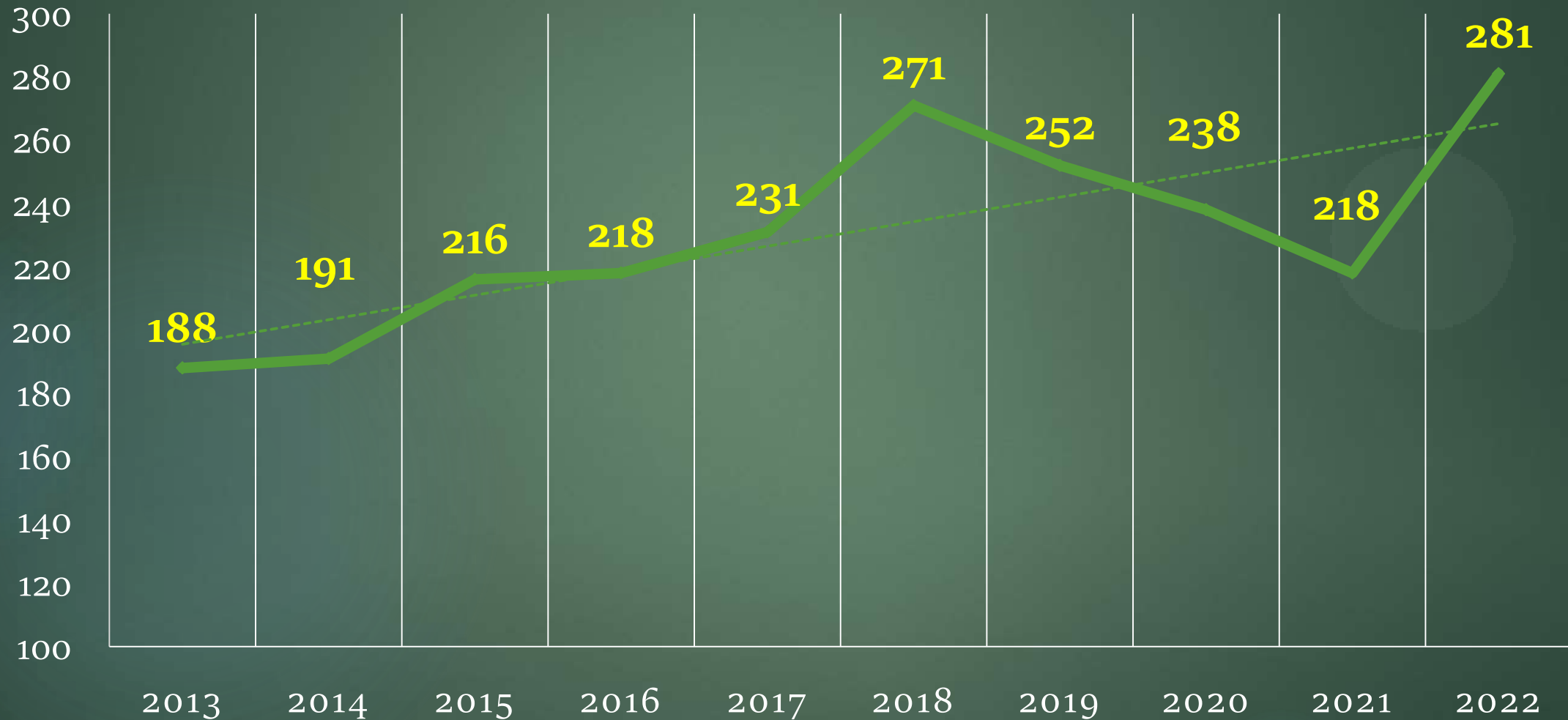
doplnkovo – dostupné cudzie zdroje:

- ▶ podopatrenie: 8.3 – Podpora na prevenciu škôd v lesoch spôsobených lesnými požiarimi a prírodnými katastrofami a katastrofickými udalosťami, Oblasť: Zlepšenie vodného hospodárstva v lesoch
- ▶ podopatrenie 8.4 - Podpora na obnovu lesov poškodených lesnými požiarimi a prírodnými katastrofami a katastrofickými udalosťami.
- ▶ podopatrenie 4.3 - Podpora na investície do infraštruktúry súvisiacej s vývojom, modernizáciou alebo a prispôbením poľnohospodárstva a lesného hospodárstva, operácia: Vybudovanie spoločných zariadení a opatrení
- ▶ Nórske fondy (FORSOC)
- ▶ Interreg HU-SK (FORBEST)

Vodné zdroje a toky (2%)

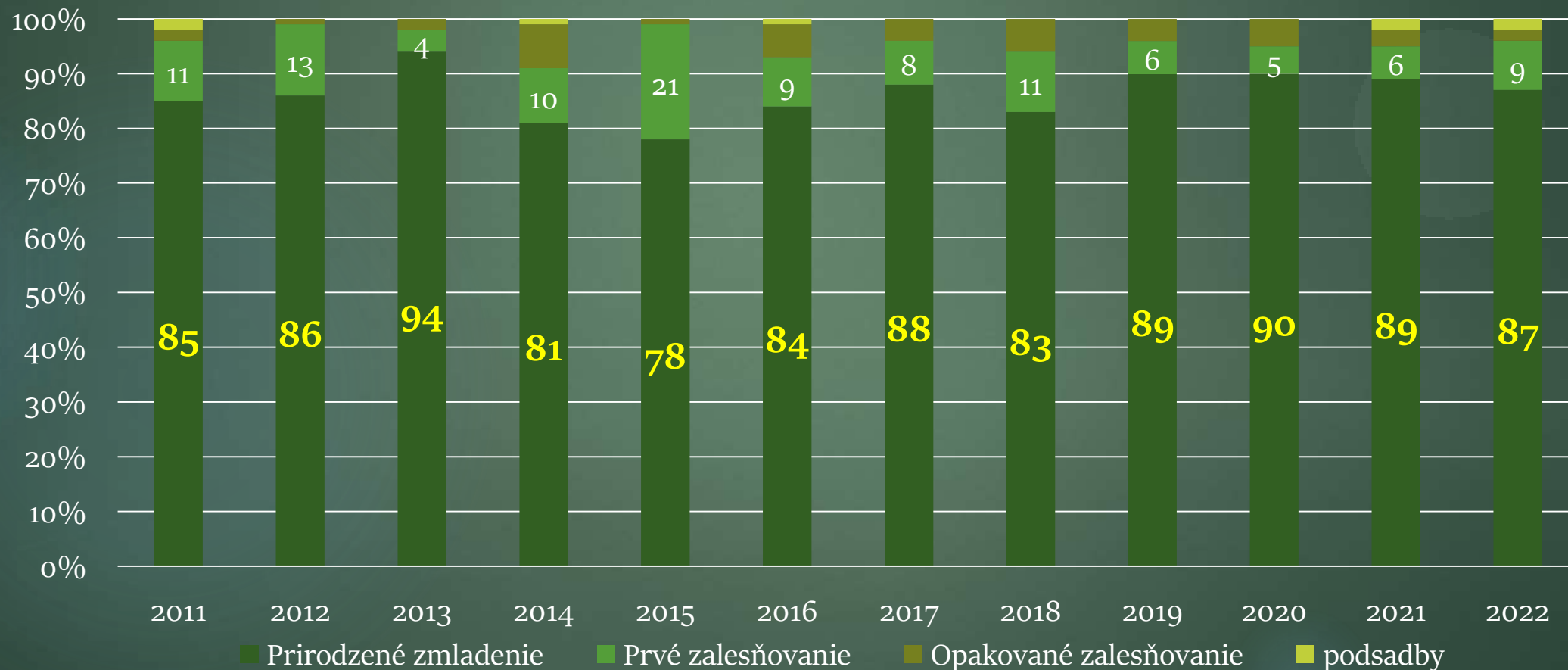
- ▶ Doteraz využívané zdroje pitnej vody sa sústreďujú najmä v Čermel'skom údolí.
 - ▶ vodovod zásobuje časť Košíc vysoko kvalitnou pitnou vodou.
- ▶ Menšie vodné zdroje (toky, bystriny) sa nachádzajú na lokalitách v k.ú. Obcí: Vyšný Klatov, Košická Belá, Opátka, Košické Hámre, Malá Veľká Lodina a Kojšov.
- ▶ Vodné dielo Ružín I. a II., vybudované v rokoch 1962 - 1972 - údolie rieky Hornád -stavbu tvorí hlavná vodná nádrž a vyrovnávací nádrž

Pestovná činnost- náklady v tis. €

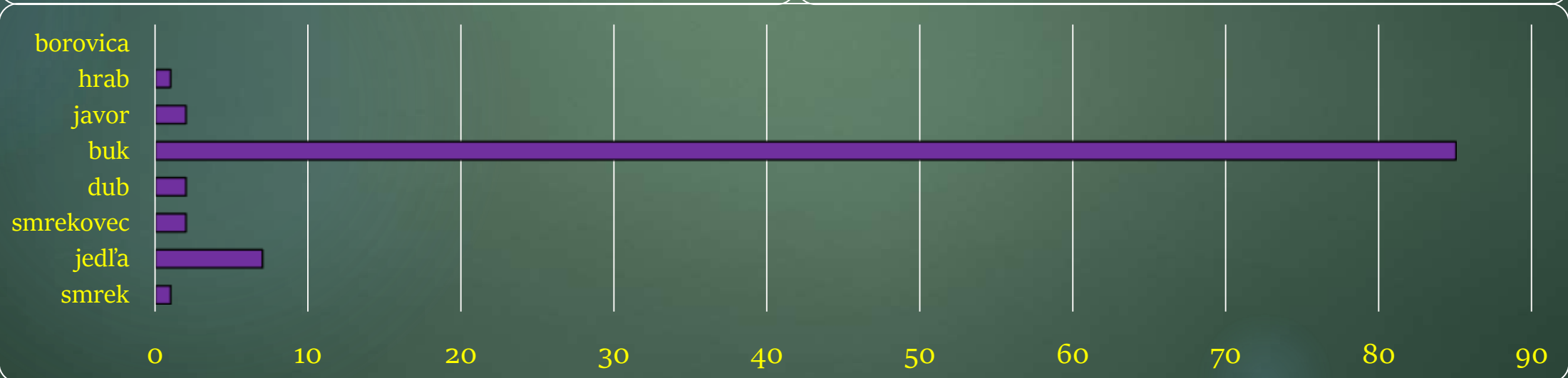
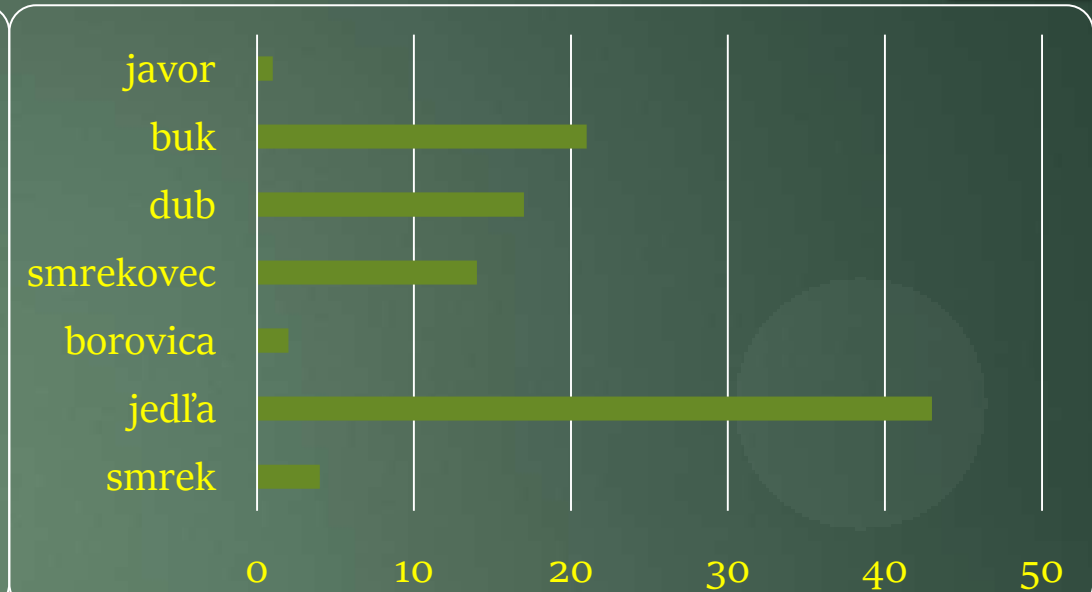
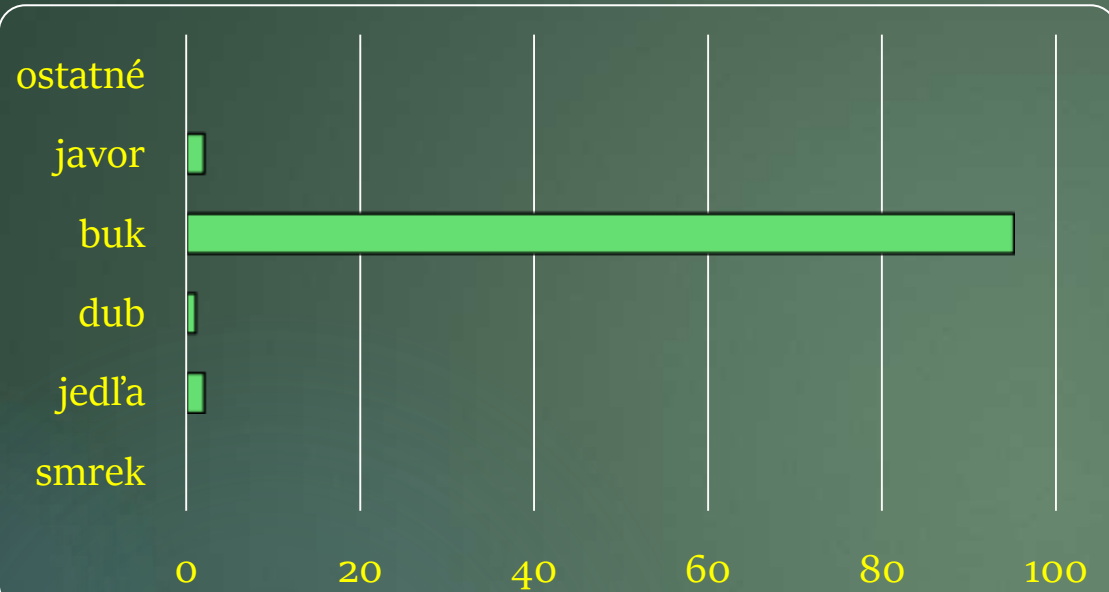


Obnova ťažbou odkrytých plôch podľa druhu v %

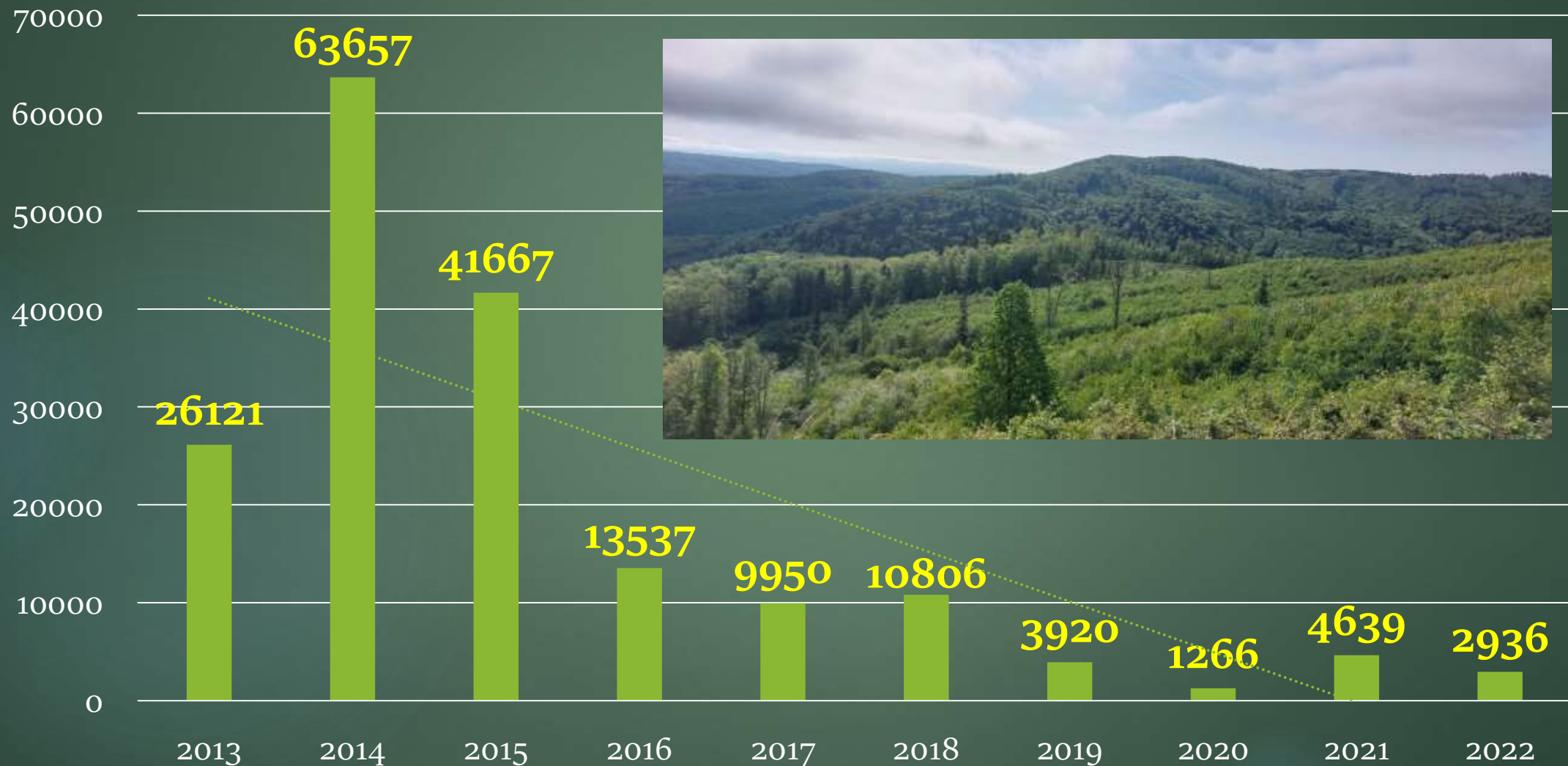
► Umelo obnovená plocha – 11,46 ha



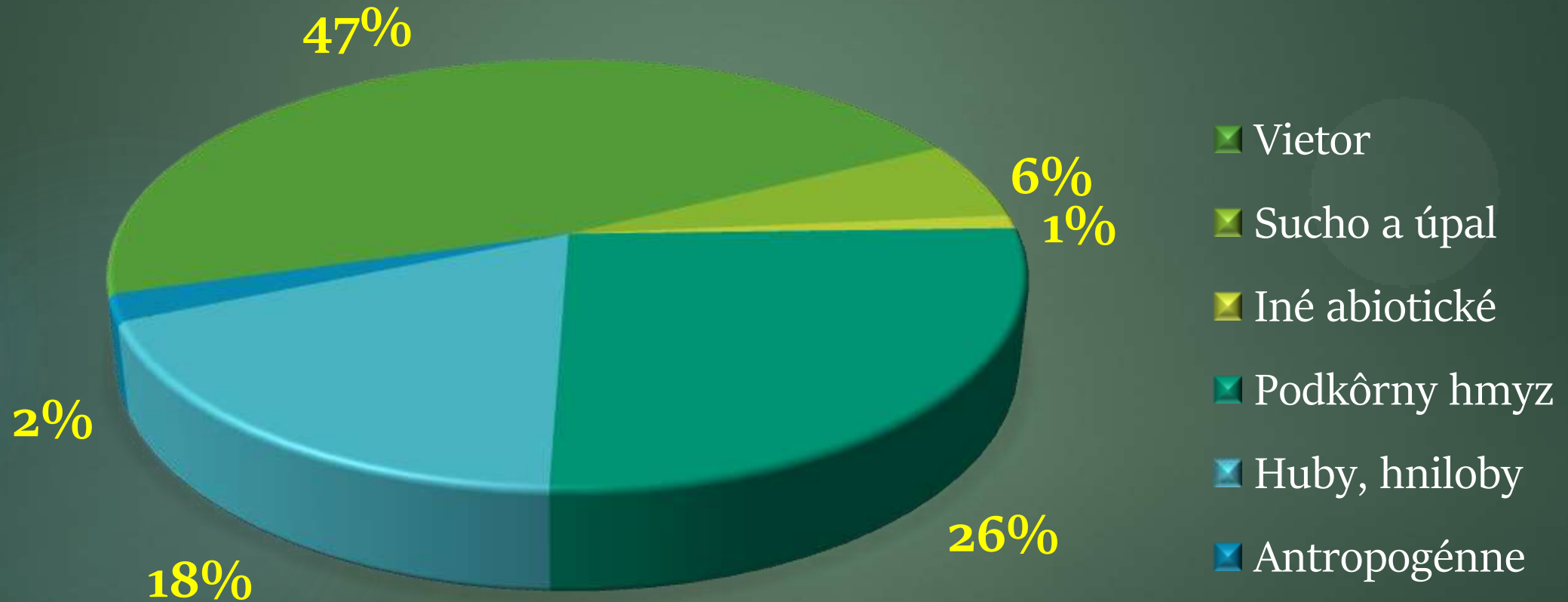
Podiel drevín v obnove lesa v %



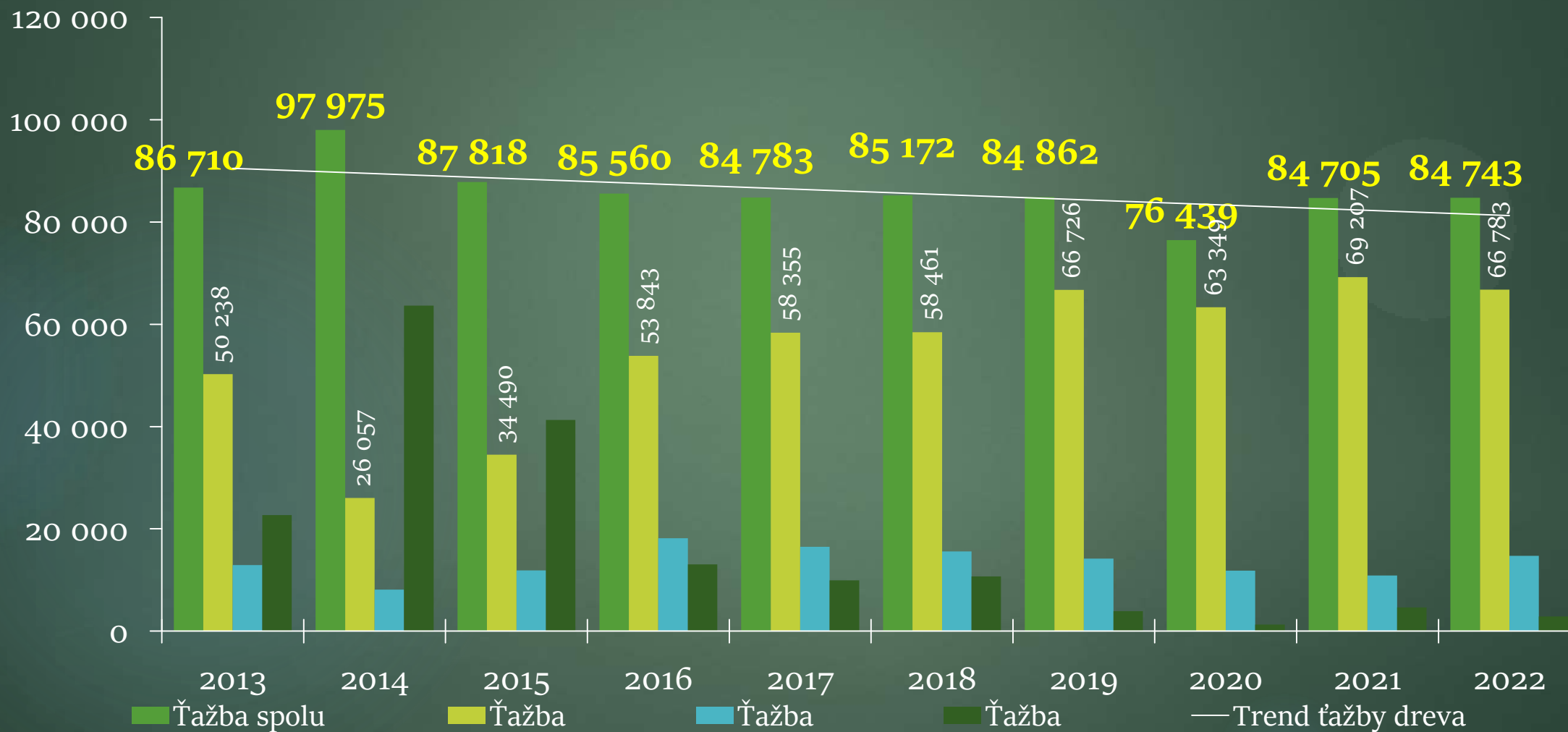
Prehľad vývoja náhodných ťažieb m³



Podiel škodlivých činiteľov v náhodných ťažbách



Ťažbová činnosť v m³



Výsledok hospodárenia (zisk) po zdanení v tis. EUR



Vývoj nájomného pre mesto Košice tis. €



PERSPEKTÍVY A ROZVOJ LESOPARKU

- ▶ zlepšovanie rekreačnej, zdravotnej a estetickej funkcie **prostredníctvom jemnejších spôsobov hospodárenia**, zachovania, prípadne zvýšenia diverzity všetkých zložiek lesného prostredia
- ▶ zlepšenie technického vybavenia infraštruktúry lesných ciest a chodníkov
- ▶ rozvoja cykloturistiky podľa pripraveného zámeru „Možnosti a rozvoj cykloturistiky na území košických lesov“
- ▶ pokračovanie v protierózných a vodozadržných opatreniach na území lesoparku

NEGATÍVA ROZVOJA LESOPARKOVÉHO ÚZEMIA

- ▶ možné stretý záujmov s vlastníkmi priľahlých nehnuteľností
- ▶ zložitosť kombinácie terénnych, infraštruktúrnych a vlastníckych pomerov na určitých lokalitách
- ▶ vysoké riziko vzniku lesných požiarov
- ▶ neaktualizovaný dlhodobý plán rozvoja územia parku
- ▶ vznik živelných skládok komunálneho odpadu v blízkosti obytných zón, chatových a záhradkárskych osád
- ▶ nutnosť vylúčenia súbehu užívania lesoparkových ciest cyklistami a pešími – obmedzenia pre cyklistov
- ▶ nedostatočné tempo rekonštrukcií ciest na rozvoj aktivít
- ▶ nízka kapacita záchytných parkovísk

POZITÍVNE STRÁNKY A PRÍLEŽITOSTI

- ▶ tesná nadväznosť územia parku na osídlené zóny mesta
- ▶ dostatočne veľká výmera uceleného lesného komplexu, ktorý umožňuje rozptýlenie návštevnosti
- ▶ optimálna terénna konfigurácia územia s mierne členitým terénom vhodným na rozvoj rôznych rekreačných aktivít
- ▶ identifikovateľné hranice územia lesoparku v teréne
- ▶ prírodná rozmanitosť a vysoký stupeň biodiverzity územia - flóra, fauna a prvky neživej prírody
- ▶ dobrá vzdelanostná a kompetenčná úroveň personálu pri správe parku

POZITÍVNE STRÁNKY A PRÍLEŽITOSTI

- ▶ **vzájomná komunikácia zúčastnených strán**
- ▶ možnosti pre intenzívny rozvoj nových vzdelávacích aktivít
- ▶ dostatočné prírodné zdroje pramenitej pitnej vody na území
- ▶ **populárno-náučné publikácie a mapy vydané správcom parku**
- ▶ možnosti pre budovanie ďalších náučných chodníkov
- ▶ potreba vydania stručného sprievodcu územím lesoparku dostupného pre širokú verejnosť
- ▶ **dobrá dostupnosť do východísk parku prostriedkami mestskej hromadnej dopravy**
- ▶ **relatívne hustá sieť existujúcej lesnej cestnej siete ako predpoklad ďalšieho rozvoja cykloturistiky na území**

Princípy a zásady hospodárenia

- ▶ základná požiadavka
 - ▶ vytváranie biologicky bohatého a esteticky pôsobivého lesa
- ▶ cieľ lesného hospodárenia
 - ▶ zdravý, stabilný les, odolný voči abiotickým a biotickým škodlivým činiteľom, pestré drevinové zloženie a veková štruktúra
- ▶ žiadaná funkcia
 - ▶ vzdušnosť, dostatočný prístup slnečného žiarenia a výskyt miest s výhľadmi do štruktúry lesných porastov i vyhlíadkami do krajiny
- ▶ dôležité požiadavky v súvislosti s FSC
 - ▶ ponechávanie mŕtveho dreva v lese v podobe stojacich i ležiacich stromov
 - ▶ ponechávanie biotopových stromov a skupín stromov materského porastu, stromov úctyhodných rozmerov a veku, ako aj hniezdnych stromov do ďalšej generácie lesného porastu alebo na dožitie.

Budúcnosť obhospodarovania

- ▶ Rešpektované požiadavky na mimoprodukčné funkcie lesov
- ▶ Využívanie autoregulačných a autoregeneračných procesov
- ▶ Uplatňovanie jemnejšieho prírode blízkeho spôsobu obhospodarovania
- ▶ Budovanie porastov s diferencovanou vekovou a hrúbkovou štruktúrou, rôznovekých a zmiešaných porastov
- ▶ Zachovanie trvalej a vyrovnanej produkcie
- ▶ Zlepšovanie stavu biotopov a zvyšovanie biodiverzity
 - ▶ ponechanie biotopových stromov na dožitie, mŕtveho dreva, jemnejšie spôsoby výchovy a obnovy lesných porastov, podpora prirodzeného drevinového zloženia – oplocovanie obnovovaných plôch



Ďakujem za pozornosť